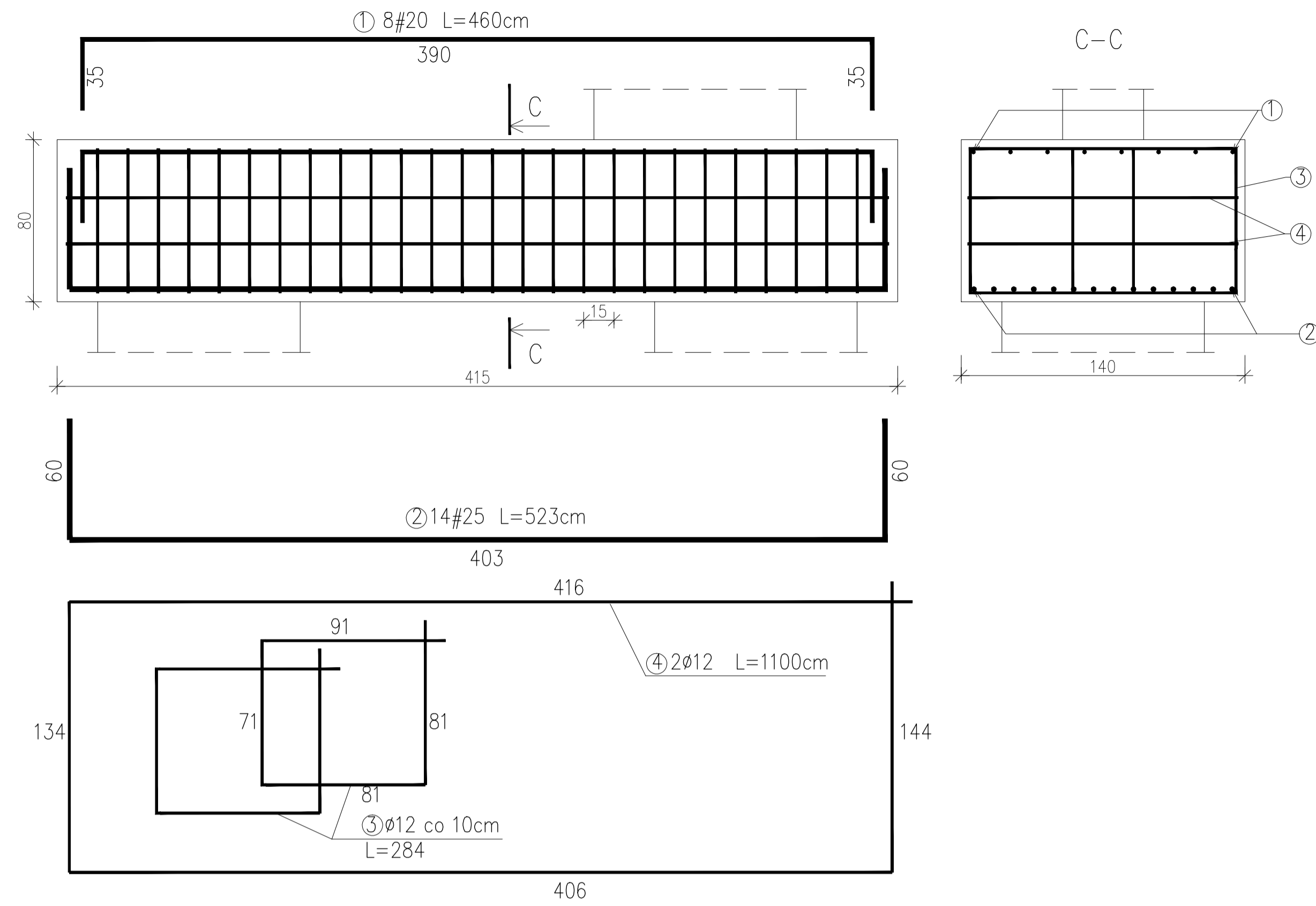
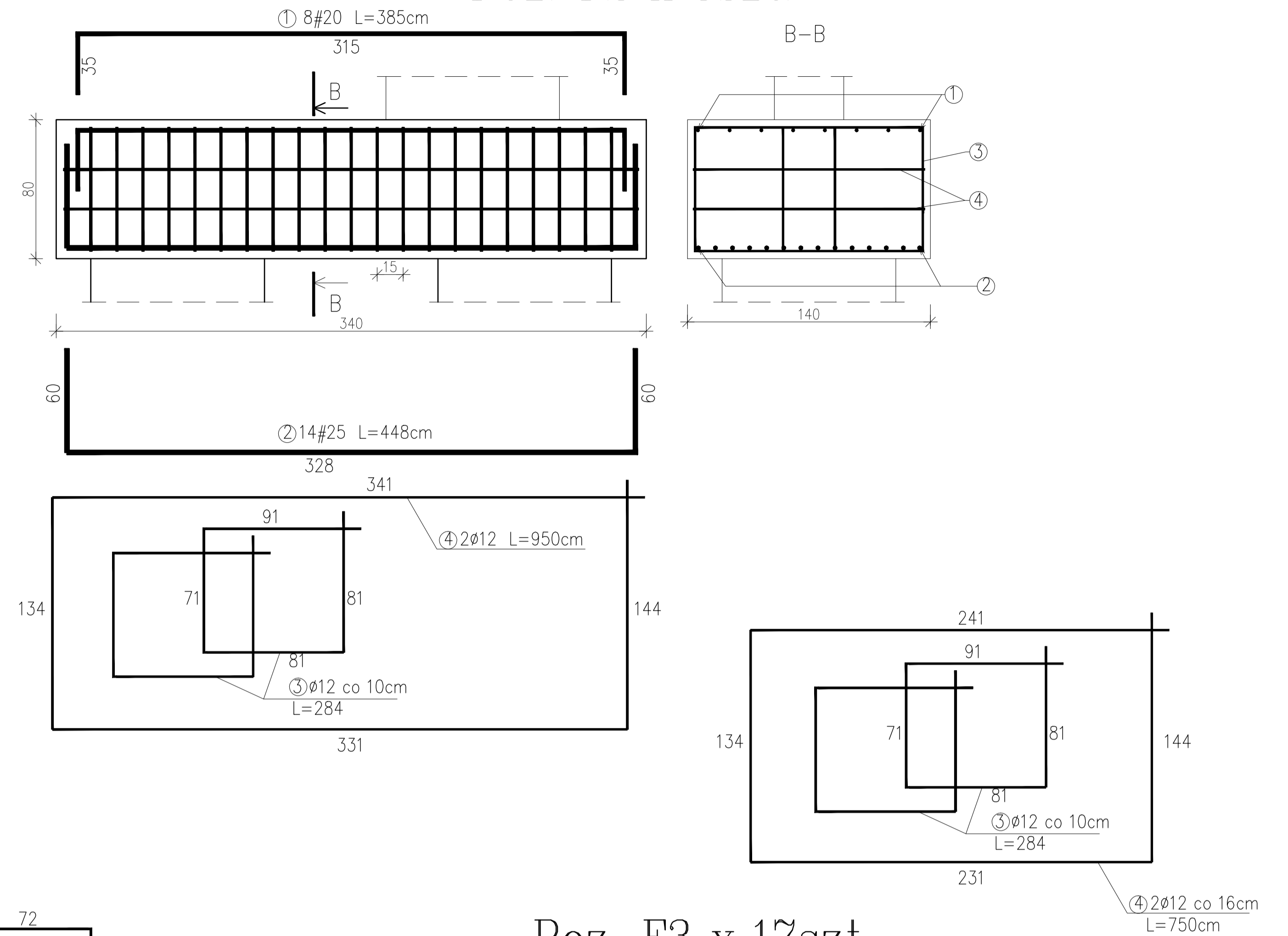


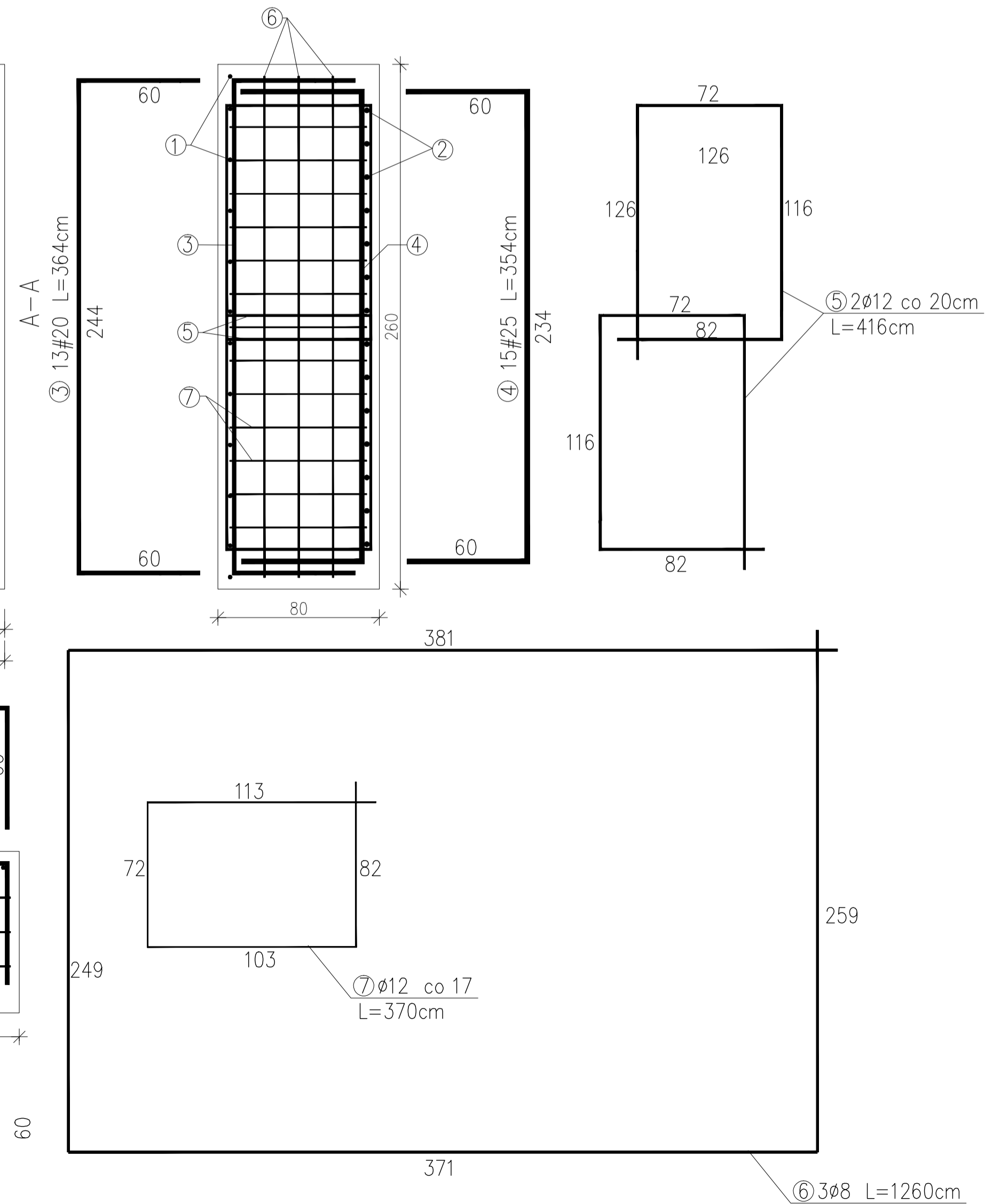
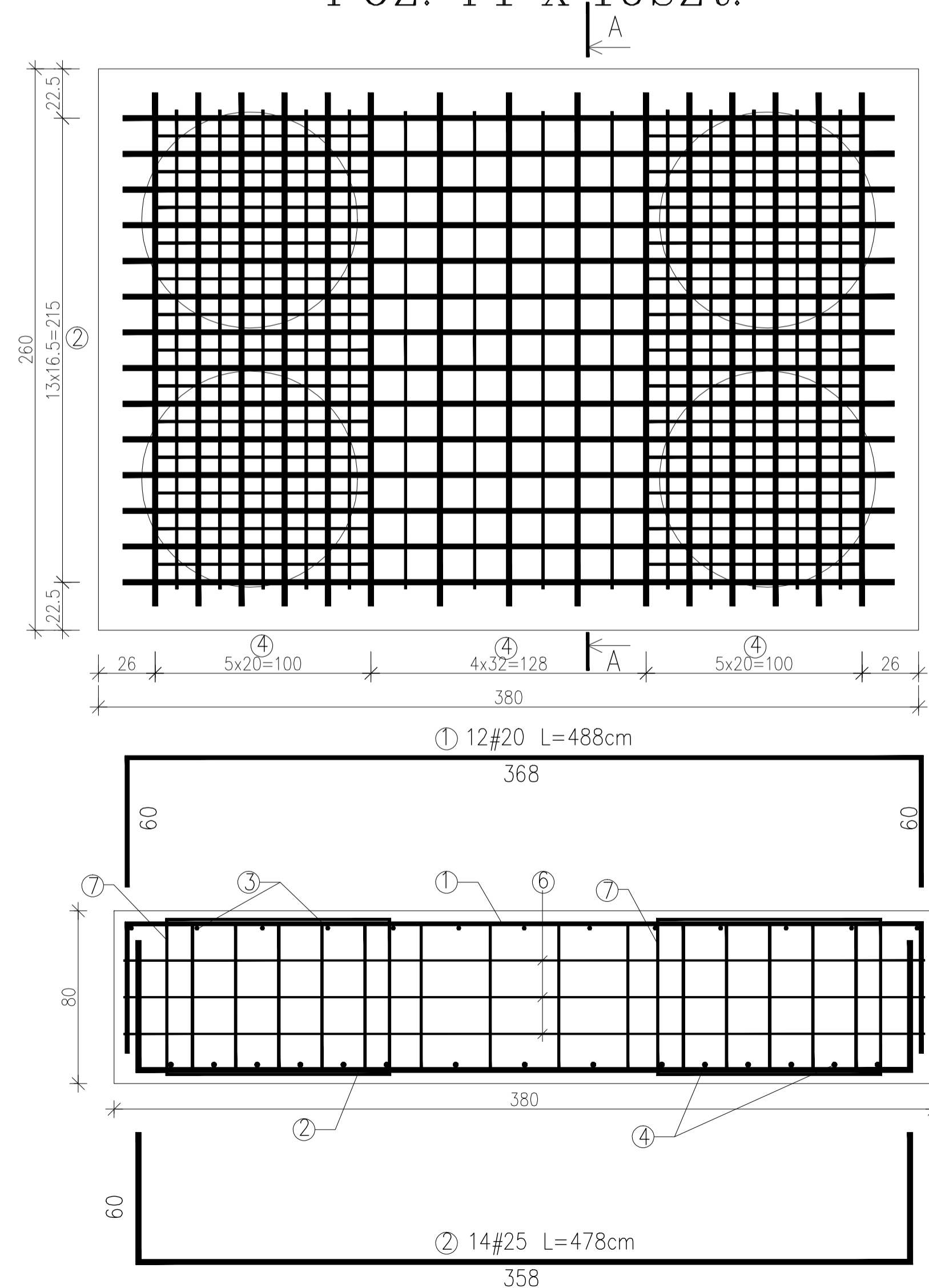
Poz. F2.1 x 4szt.



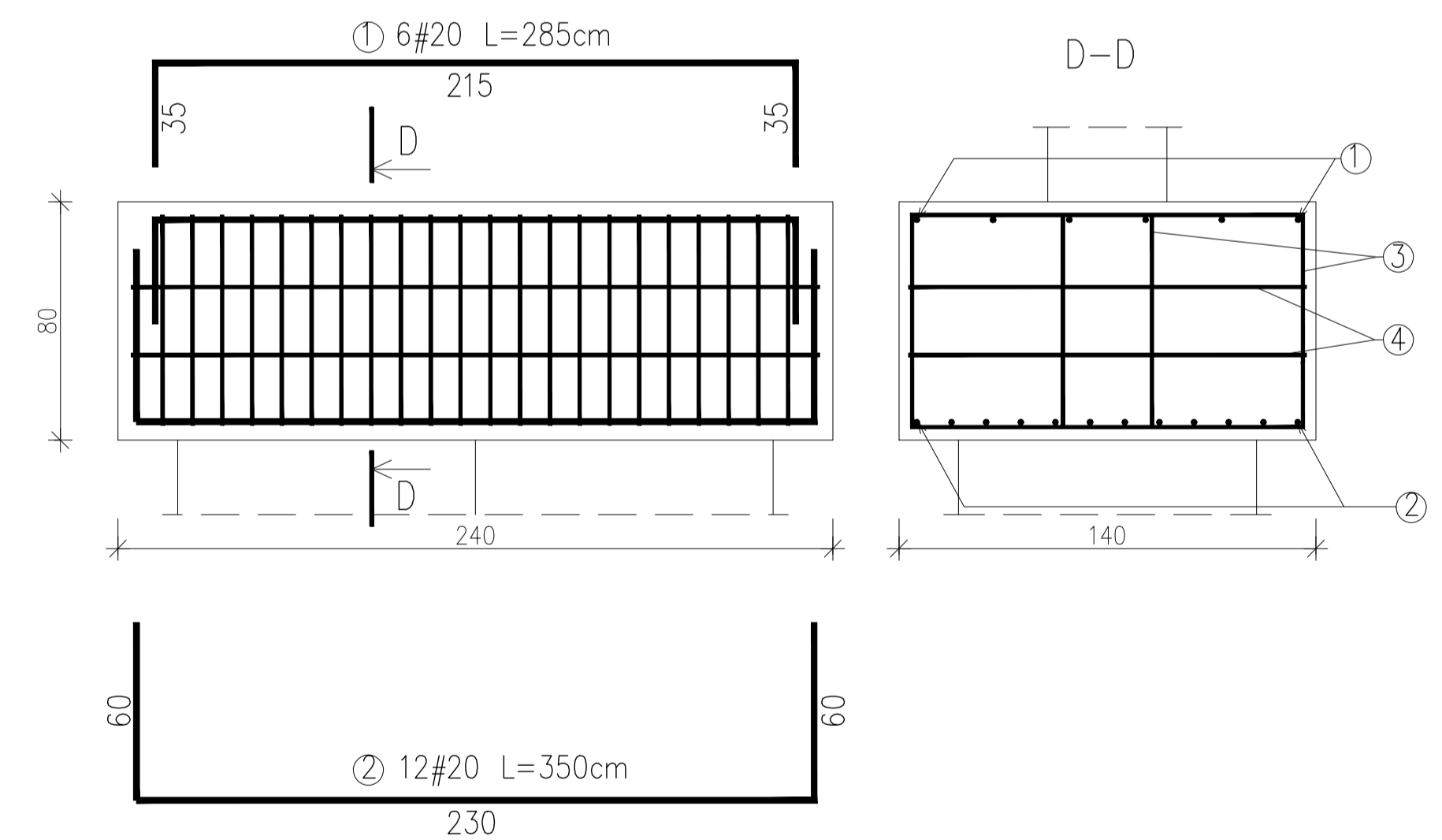
Poz. F2 x 8szt.



Poz. F1 x 10szt.



Poz. F3 x 17szt.



UWAGA:

– w wszystkich pozycjach należy zamontować przed zabetonowaniem zbrojenie startowe słupów, zgodnie z rys.

Beton C20/25 (B-25)

Stal:

– zbrojenie główne (#): AIIIIN – B500SP Epstal

– strzemiona (φ): A1 – St3S

<p>SWP Sp. z o.o. 41-250 Czeladź ul. Francuska 4</p>	Funkcja	mgr inż. Mieczysław Radomski	Nr uprawnień	44/75/0p
	Projektant	mgr inż. Marjan Kuśnierkiewicz		559/78
	Opisano	inż. Szymon Kila		
	Lokalizacja	Kamienica Polska, ul. Konopnickiej 12, nr działek: 1832, 1830/2, 1831, 1829/4, 1865/1, 1961, 2361,2 k.m.11, obręb: Kamienica Polska.		
Nazwa projektu/obiekt	Hala sportowa Kamienica Polska, ul. Konopnickiej 12			
Investor	Wójcił Gminy Kamienica Polska ul. Konopnickiej 12 42-260 Kamienica Polska	Nazwa rysunku	Oczepcy: poz. F1, F2, F2.1 i F3	
Data	maj 2009r.	Faza projektu	Projekt budowlany – zamienny	Nr rysunku
		Skala	1:20	K-05