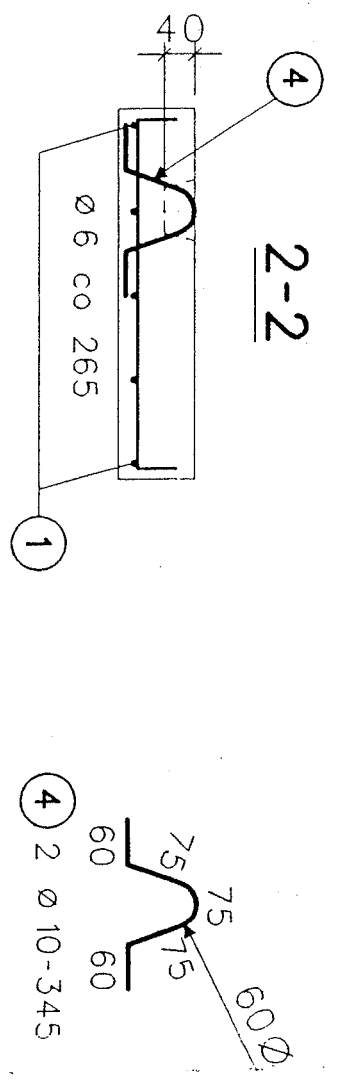
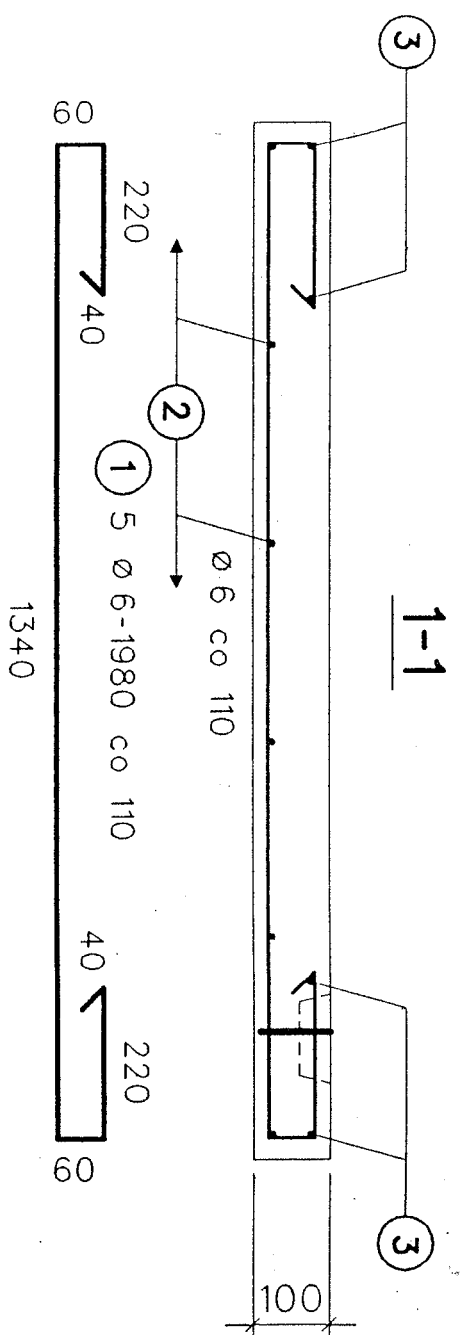
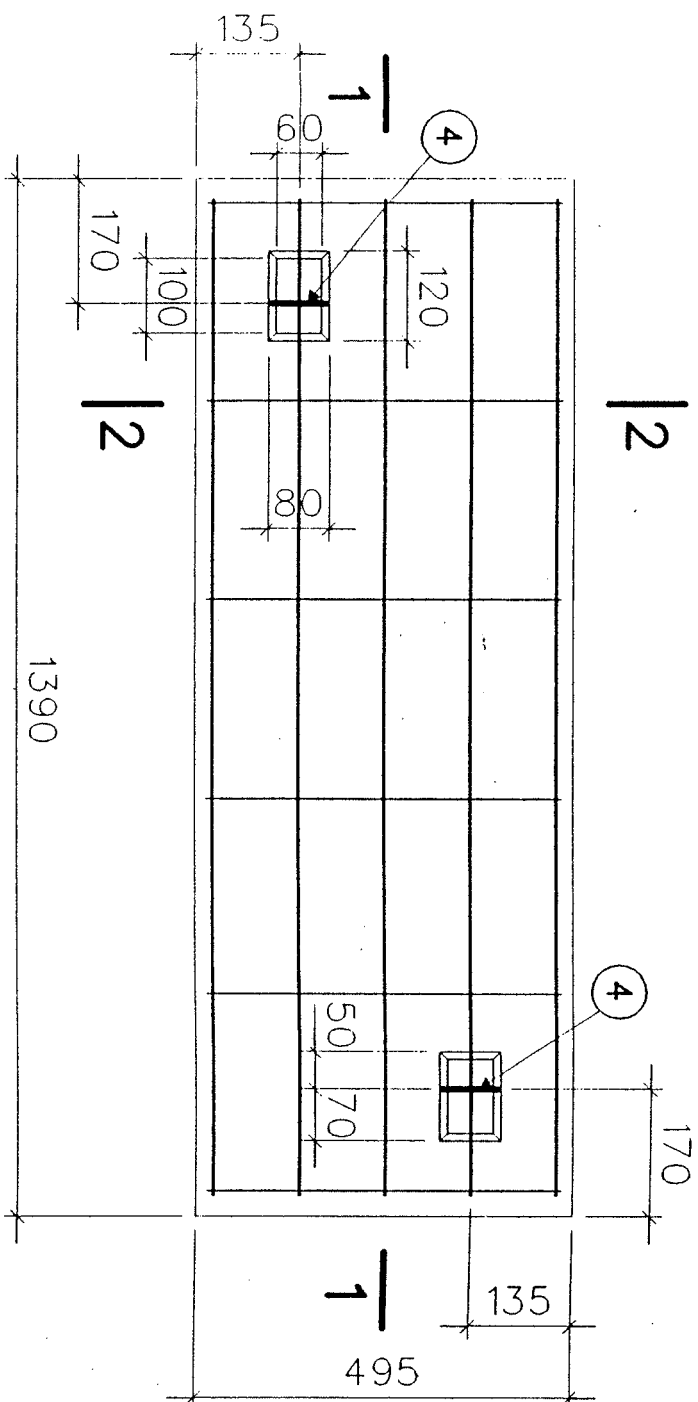


Plata pref. P1 (2x)

masa 1 szt = 172.0 kg

ZESTAWIENIE STALI ZBROJENIOWEJ



ELEM.	NAZWA I L.SZT.	NR PRETA	ŚREDNICA	DŁUGOŚĆ	RODZAJ I LICZBA PRETÓW ZBROJENIA		
					LICZBA	Dł. OGÓLNA	
			W 1-YM ELEMENTE	OGÓLNA	Ø 6	Ø 10	
			mm	m	SZTUK		m
		1	6	1,980	5	10	19,8
		2	6	0,560	6	12	6,7
		3	6	0,460	4	8	3,7
		4	10	0,345	2	4	1,4
		DŁUGOŚĆ OGÓLNA WG ŚREDNIC		m			30,2
		MASA 1m PRETA		kg			0,222
		MASA PRETÓW WG ŚREDNIC		kg			7
		MASA PRETÓW WG RODZAJÓW STALI		kg			8
		MASA CAŁKOWITA		kg			8

BETON B30
STAL A-1

UWAGI:

1.PATRZ - RYS. ZEST. ZBIORNIKA OSADU NADMIERNEGO.

Nazwa i adres obiektu budowlanego: **Mechaniczno-biologiczna oczyszczalnia ścieków w KAMIENICY POLSKIEJ**

województwo: śląskie

Przedmiot rysunku: **Plata prefabrykowana P-1.**

Rys. zbrojeniowy. - cz. budowlana.

Skala: 1:10

Projektant: mgr. inż. Bogusław Wieczorek

Specjaln. nr uprawn.: budowlane

Stadium dokum. P.W.: Starszy asystent

Nr. rys.: 16

Weryfikator: mgr. inż. Adam Sławiński

Specjaln. nr uprawn.: budowlane

2325/58