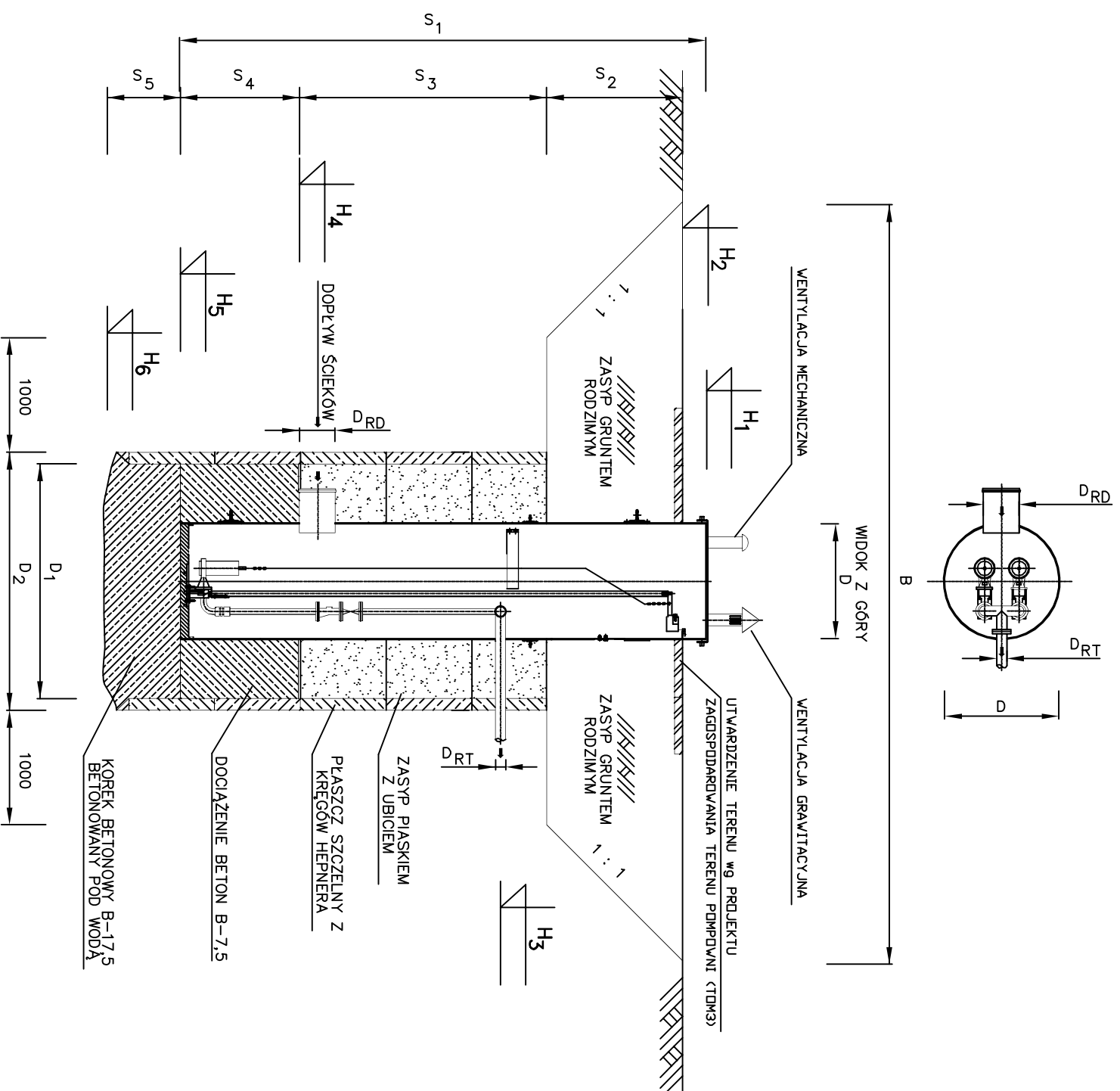


SCHEMAT

zabudowy przepompowni ścieków surowych P-2



Parametry technologiczno - konstrukcyjne przepompowni sieciowych

Lp.	WYSZCZEGÓLNIENIE	JEDNOSTKA	PRZEPOMPOWNIA	
			SEKCJONA	P-2
1	PODSZTAWOWE RZĘDNE :			
1	H 1	m n.p.m.	267,80	
	H 2		267,60	
	H 3		266,50	
	H 4		265,77	
	H 5		264,60	
	H 6		264,10	
2	ŚREDNICA ZBIORNIKA PRZEPOMPOWNI	mm	1500	
3	GŁĘBOKOŚCI :			
	S 1	mm	3200	
	S 2		1000	
	S 3		830	
	S 4		1117	
	S 5		500	
4	KROCIEC WLOTOWY D RD - PVC	mm	300	
5	RUROCIĄG TŁOCCZYWY D - PE	mm	160	
6	PARAMETRY TECHNOLOGICZNE :			
	DOPŁYW ŚCIEKÓW Q_{max}	dm^3/s	21,6	
	WYSOKOŚĆ PODNOSZENIA H_P min	m H_2O	7,0	
	POBÓR MOCY kW_{max}	kW	4,35	
	LIŁOŚĆ POMP (1+1)	szt.	2	
7	ZAGOSPODAROWANIE TERENU : OGRODZENIE TERENU PRZEPOMPOWNI Z BRAMĄ SZEROKOŚCI 3,0 m UTWARDZENIE NAWIERZCHNI	mb m ²	wg projektu zagospodarowania terenu	
8	WYKOP I UMOCNIEŃNIA : ŚREDNICA PŁASZCZA	mm	2250	
	SZEROKOŚĆ DNA WYKOPU b	m	4,5	
	SZEROKOŚĆ DNA WYKOPU B	m	6,5	

BIO - KOM SP. Z O.O. Technika oczyszczania ścieków 41-506 CHORZÓW ul. Stefana Batorego 48		Nazwa i adres obiektu budowlanego : Rozbudowa oczyszczalni ścieków w Kamienicy Polskiej - II etap	
Projektant projektu :	Wykonawcy :	Brzoza i sondażowa	Stadium dokumentacji :
SCHEMAT	Projektant :	Inż. i nazwisko	P/W/PB
zabudowy przepompowni ściekowej P-2	mgr inż. VALDEMAR ZAMIEROWSKI	Nr uprawnień	Data
	mgr inż. RAFAŁ GŁONACZEWSKI	Nr 205/94/DP	2008r.
	mgr inż. K. LESZEWSKA	108/90/K	2008r.
	inż. BOGDAN GILEC	160/94/DP	2008r.
	Studia i schemat	Inż. projektu :	Nr egz.
		Zal. 23.	