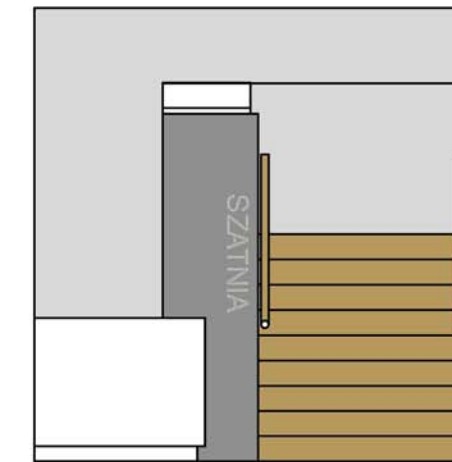
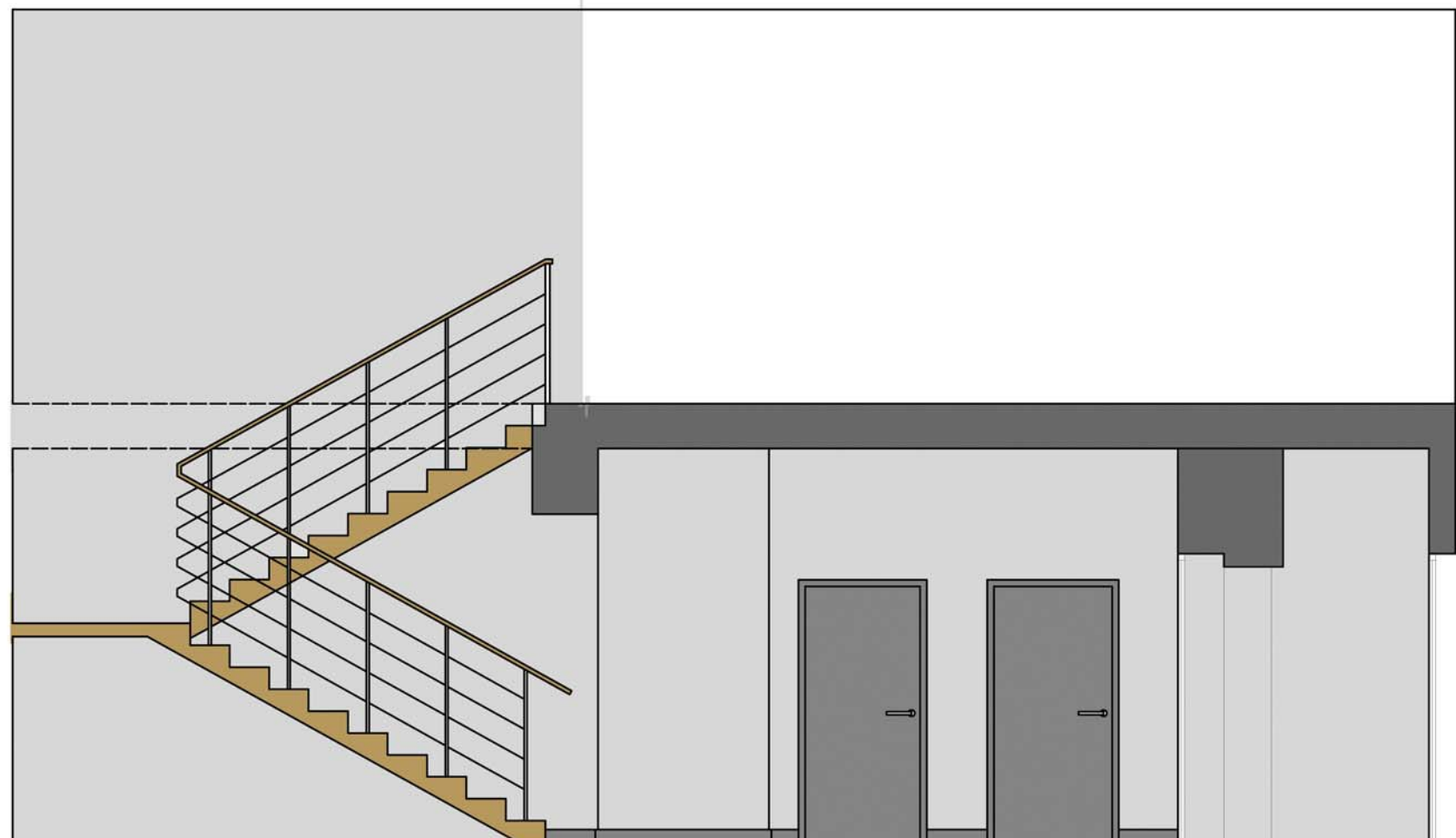




Widok sciana A-A



Widok sciana C-C



Widok sciana B-B

-  Drzwi, listwy przypodłogowe w holu
NCS Platin S 4000 N
-  Ściany NCS S 2000 N
-  Schody ,Polifloor ,Expona -flooring
6115 White Maple

PROJEKT WNĘTRZ BUDYNKU PRZY ULICY MARII
KONOPNICKIEJ 189 W KAMIENICY POLSKIEJ
DZ.NR EWID. 49K.M. 1

ADRES: KAMIENICA POLSKA UL.M.KONOPNICKIRJ 189	INWESTOR: URZĄD GMINY KAMIENICA POLSKA
BRANŻA: ARCHITEKTURA	FAZA: PROJEKT PRZETARGOWY

OPRACOWAŁA:
MGR INŻ. ARCH. KAROLINA KOKOT
MGR INŻ. ARCH. KAROLINA TKOCZ
UPR.NR.59/2009

PODPIS:

TEMAT RYSUNKU:
ROZWINIECIA SCIAN A-A,B-B,C-C

SKALA: 1:75	DATA: LISTOPAD 2009	NR RYS.: A 05
-----------------------	------------------------	-------------------------