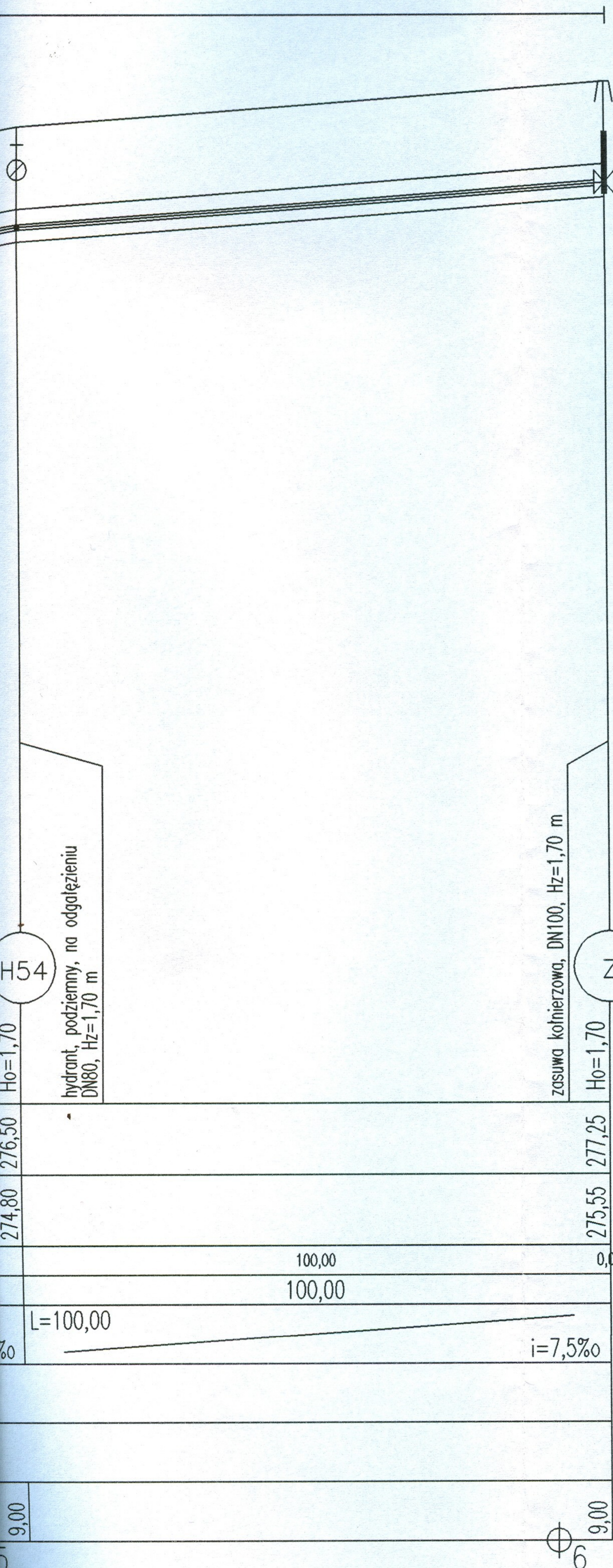


100 125/11,4 mm typ TS

11,00	21,00	47,00	59,00	9,00
Φ ₃			Φ ₄	Φ ₅



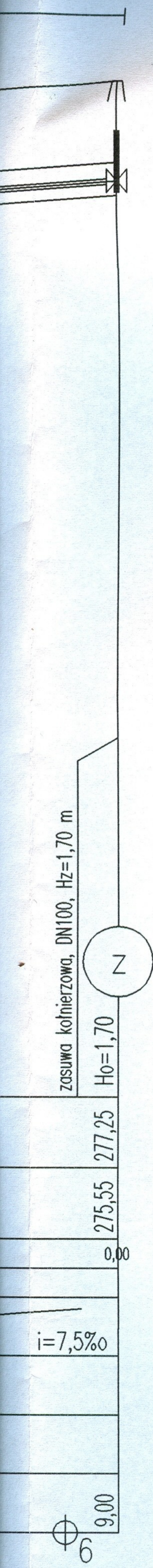
Przy skrzyżowaniu z kablami eANN i tel. założyć rury ochronne długości 3,00 m o średnicy 80 i 50 mm.

Przy skrzyżowaniu z gazociągiem założyć rury ochronne stałe długości 3,00 m o średnicy 50-200 mm.

NAZWA RYSUNKU			
Profil podłużny wodociągu w ul. Jastrzębskiej			
OBIEKT			
Projekt budowlano-wykonawczy budowy i modernizacji sieci wodociągowej w miejscowości Kamienica Polska, Romanów, Osiny i Zawada			
NR ZLECENIA		DATA wrzesień 2008 r.	
PROJEKTANT	mgr inż. Alojzy Sawicki	NR Upr.	19/1966/Kt
OPRACOWAŁ	mgr inż. Robert Madela		
OPRACOWAŁ	Grzegorz Pawlicki		
SPRAWDZIŁ	dr inż. Urszula Kępa	SKL/0132/P00S/03	

Przy skrzyżowaniu z kablami eANN i tel. założyć rury ochronne AROT
 długości 3,00 m o średnicy 80 i 50 mm.

Przy skrzyżowaniu z gazociągiem założyć rury ochronne stalowe
 długości 3,00 m o średnicy 50-200 mm.

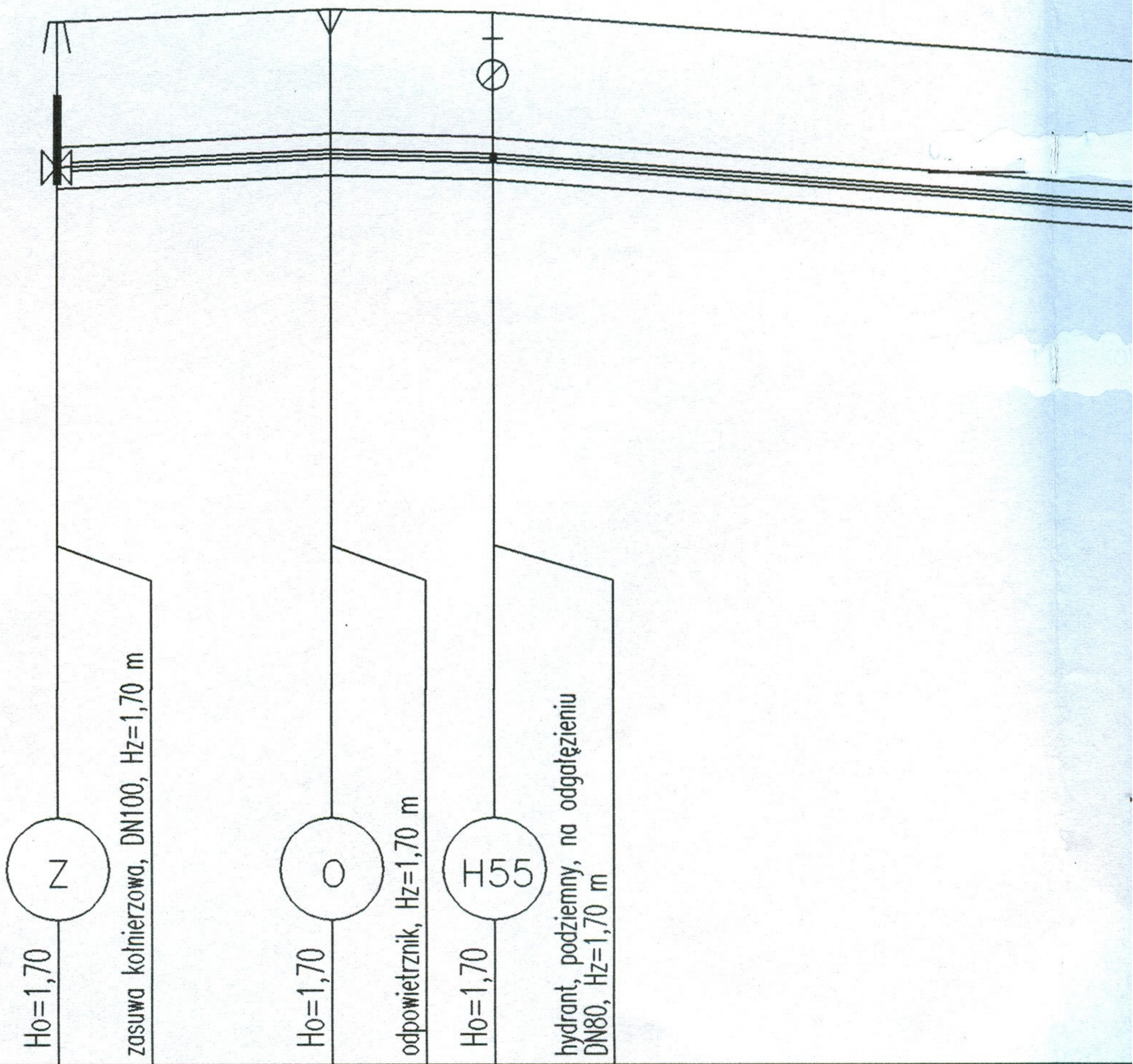


STAROSTWO POWIATOWE
 W CZĘSTOCHOWIE

NAZWA RYSUNKU Profil podłużny wodociągu w ul. Jastrzębskiej		NR RYSUNKU 48	
OBIEKT Projekt budowlano-wykonawczy budowy i modernizacji sieci wodociągowej w miejscowości Kamienica Polska, Romanów, Osiny i Zawada		SKALA 1:100/1000	
NR ZLECENIA		DATA wrzesień 2008 r.	
PROJEKTANT	mgr inż. Alojzy Sawicki	NR Upr.	19/1966/Kt
OPRACOWAŁ	mgr inż. Robert Madela	Podpis	<i>[Signature]</i>
OPRACOWAŁ	Grzegorz Pawlicki	Podpis	<i>[Signature]</i>
SPRAWDZIŁ	dr inż. Urszula Kępa	Podpis	<i>[Signature]</i>
		SKL/0132/P00S/03	
"EKOSAN" s.c. Przedsiębiorstwo Inżynierii Środowiska			

Skala 1:100/1000

P.p. = 265,00

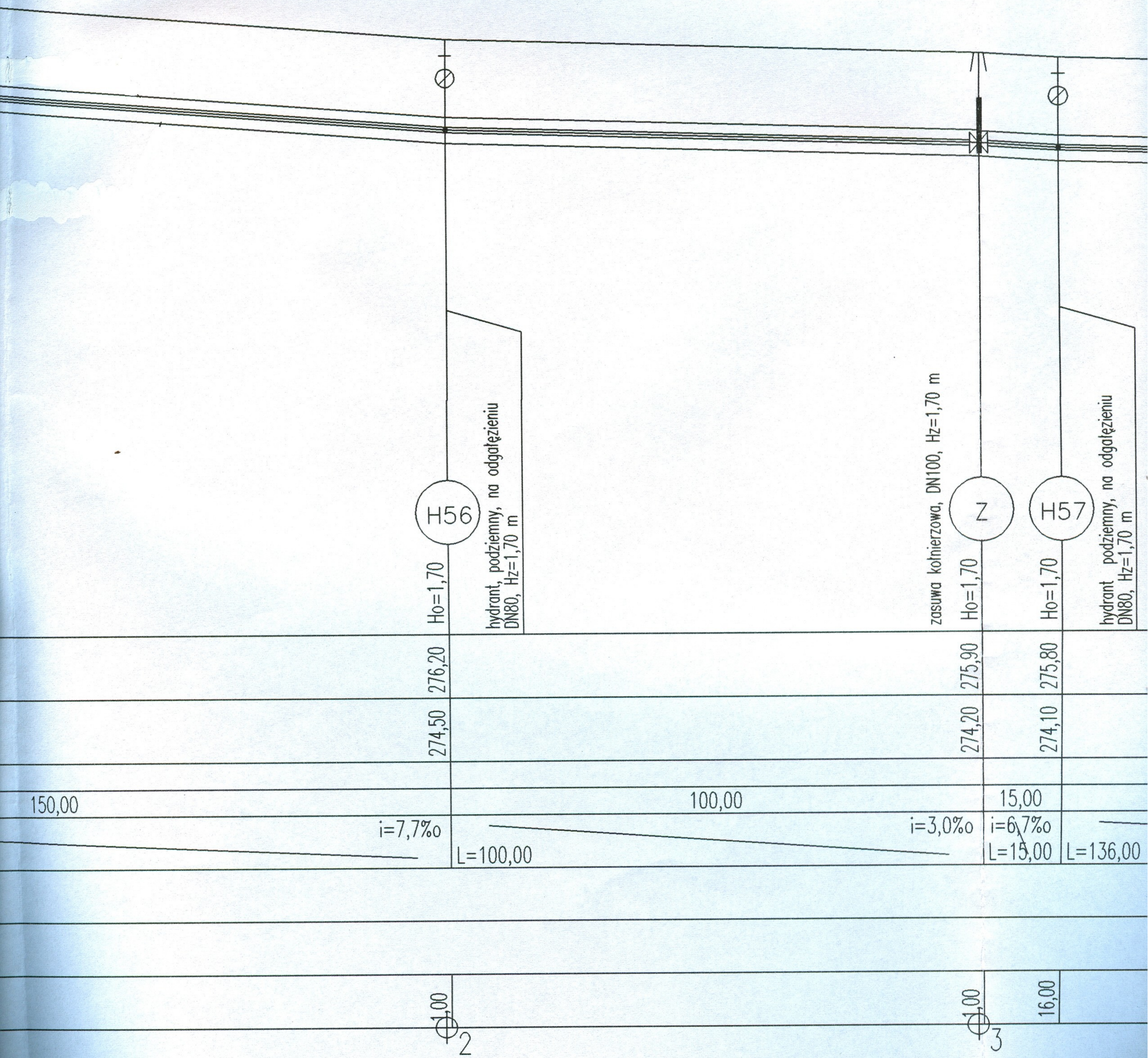


Rzędna istniejącego terenu	277,25	277,40	277,35	
Rzędna osi proj. rurociągu	275,55	275,70	275,65	
Długość odcinka		32,00	19,00	150,00
Proj. spadek rurociągu, odległość		L=32,00 i=4,7‰	i=2,6‰ L=19,00	L=150,00
Proj. średnica nominalna, materiał				
Prędkość, przepływ				
Hektometr		32,00	51,00	

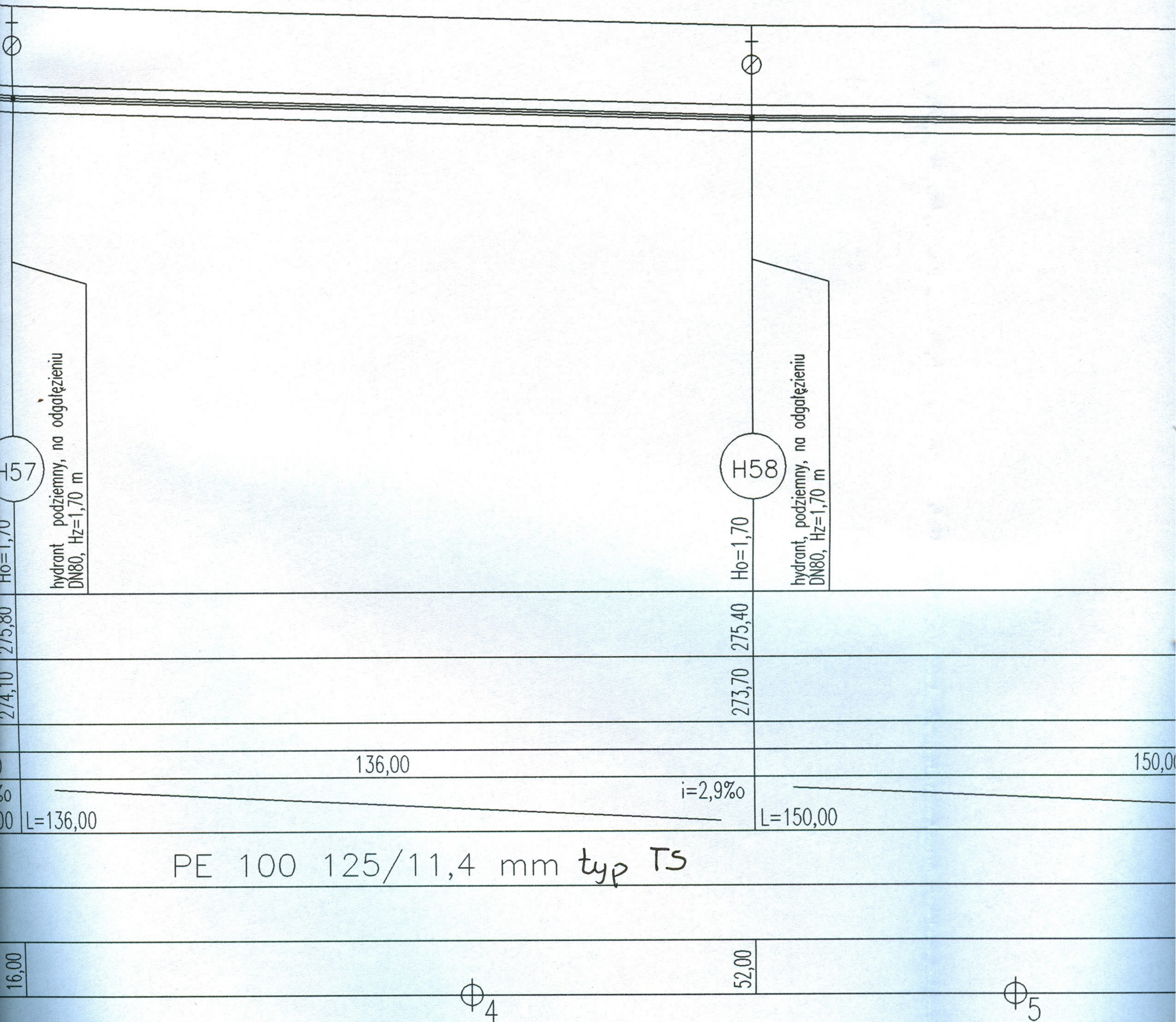
⊕₀

⊕₁

JEZDZIA ZIEMNA



NIA ZIEMNA



Φ₅

Φ₆
2,00
3,50

150,00

$i=1,3\%$

L=1,50

L=119,00

273,50

275,20

H₀=1,70

H₀=1,70

zasuwa kolnierzowa, DN100, Hz=1,70 m

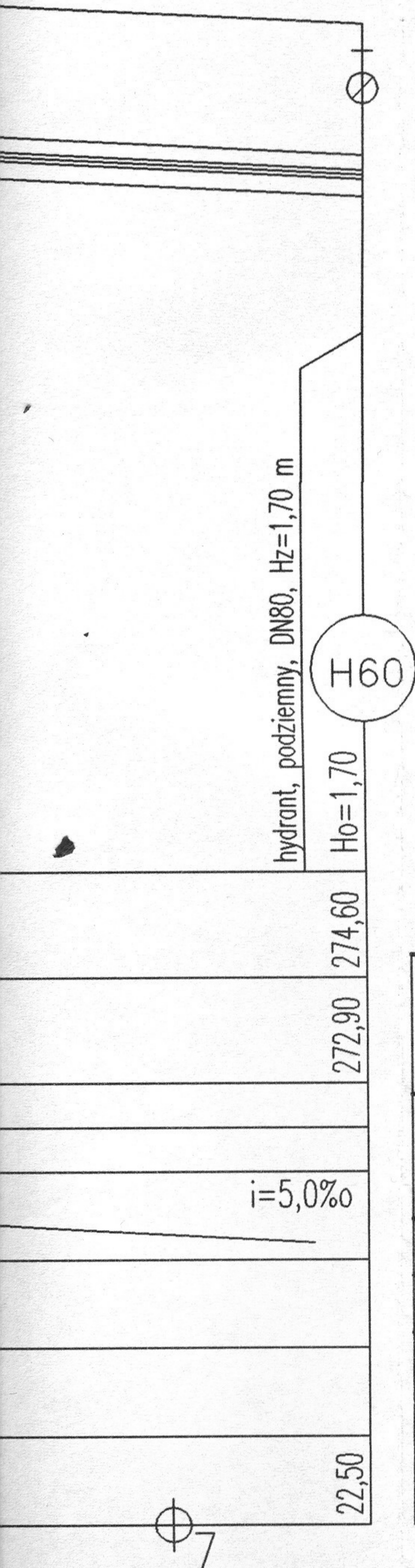
Z

H59

hydrant, podziemny, na odgałęzieniu
DN80, Hz=1,70 m

119,00

119,00



STAROSTWO POWIATOWE
W CZĘSTOCHOWIE

NAZWA RYSUNKU		NR RYSUNKU	
Profil podłużny wodociągu w ul. Jastrzębskiej		49	
OBIEKT		SKALA 1:100/1000	
Projekt budowlano-wykonawczy budowy i modernizacji sieci wodociągowej w miejscowości Kamienica Polska, Romanów, Osiny i Zawada		BRANŻA SANITARNA	
NR ZLECENIA		DATA wrzesień 2008 r.	
PROJEKTANT	mgr inż. Alojzy Sawicki	Nr. Upr.	19/1966/Kt
OPRACOWAŁ	mgr inż. Robert Madela	Podpis	<i>[Signature]</i>
OPRACOWAŁ	Grzegorz Pawlicki	Podpis	<i>[Signature]</i>
SPRAWDZIŁ	dr inż. Urszula Kępa	SKL/0132/P00S/03	<i>[Signature]</i>
		"EKOSAN" s.c. Przedsiębiorstwo Inżynierii Środowiska	