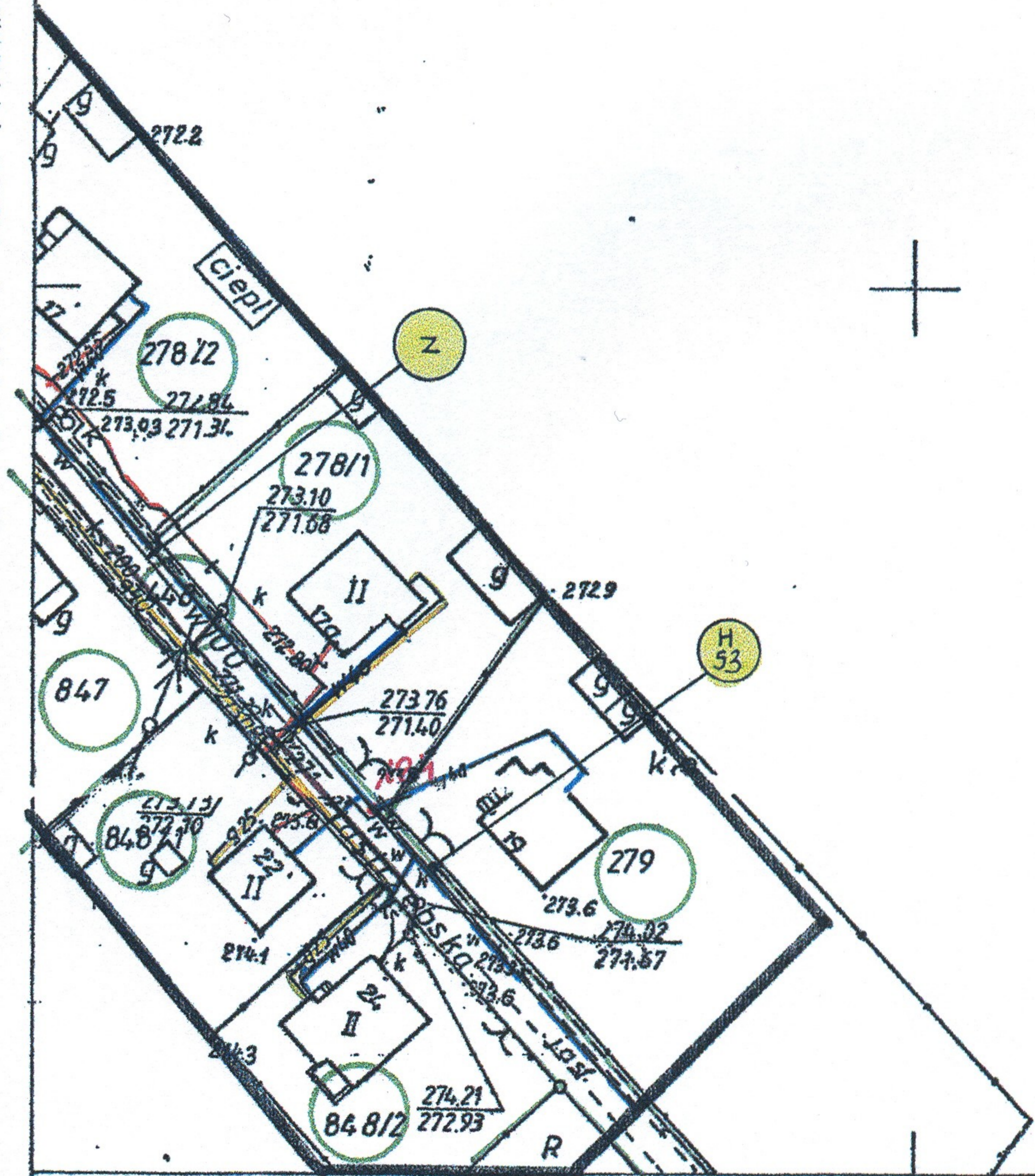


9/15/19.571



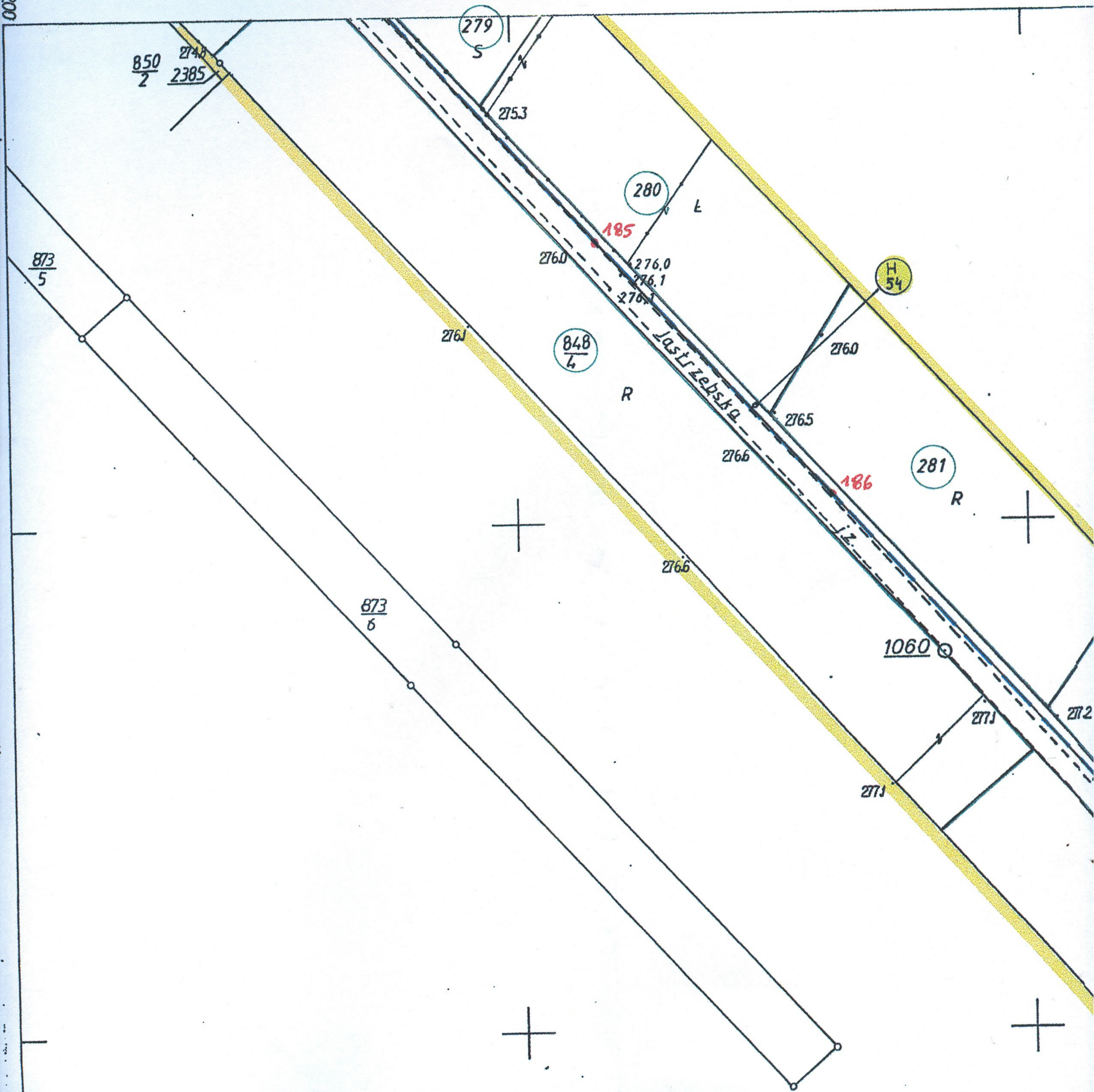
917000
251200

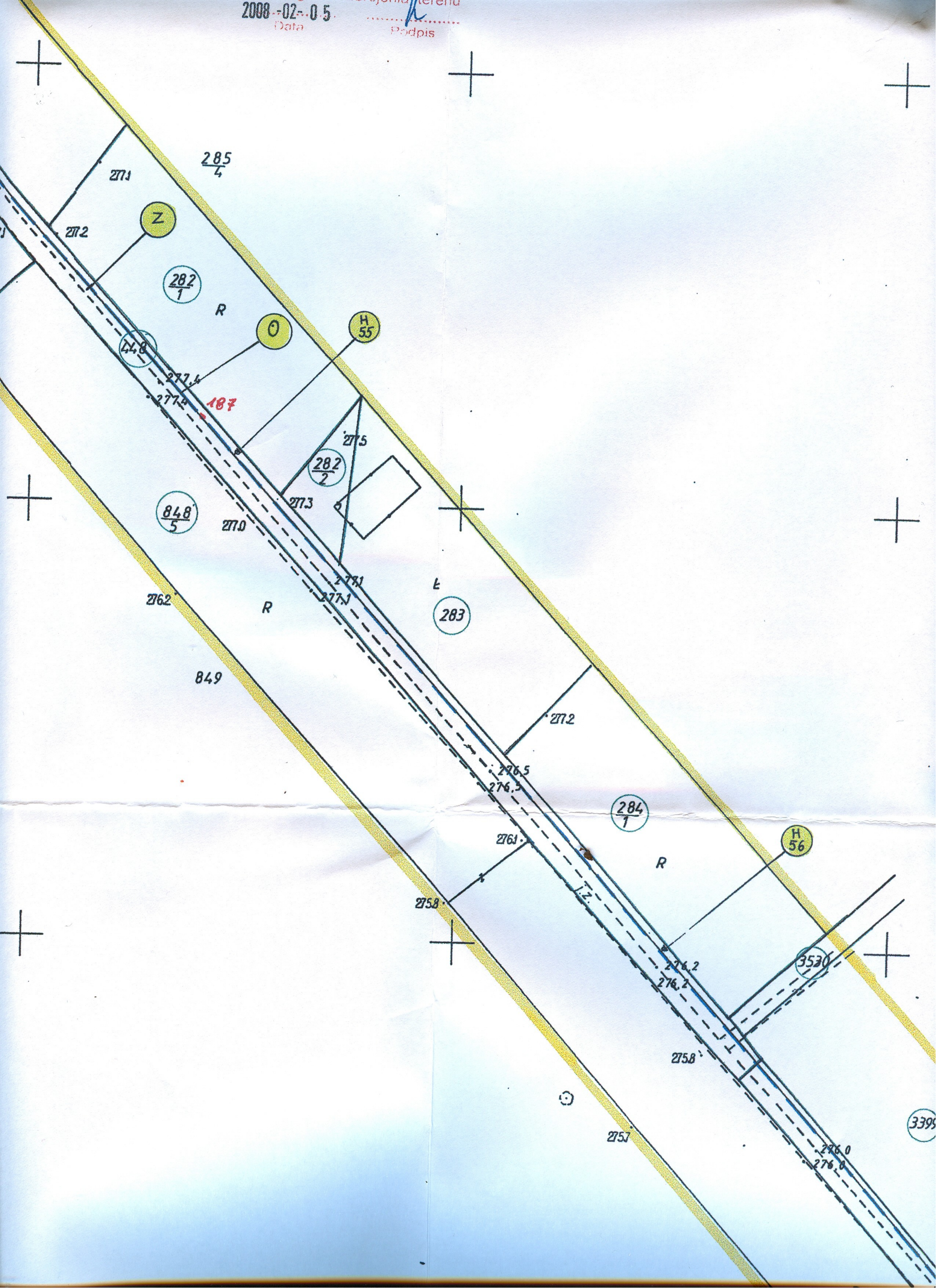
521.222.133

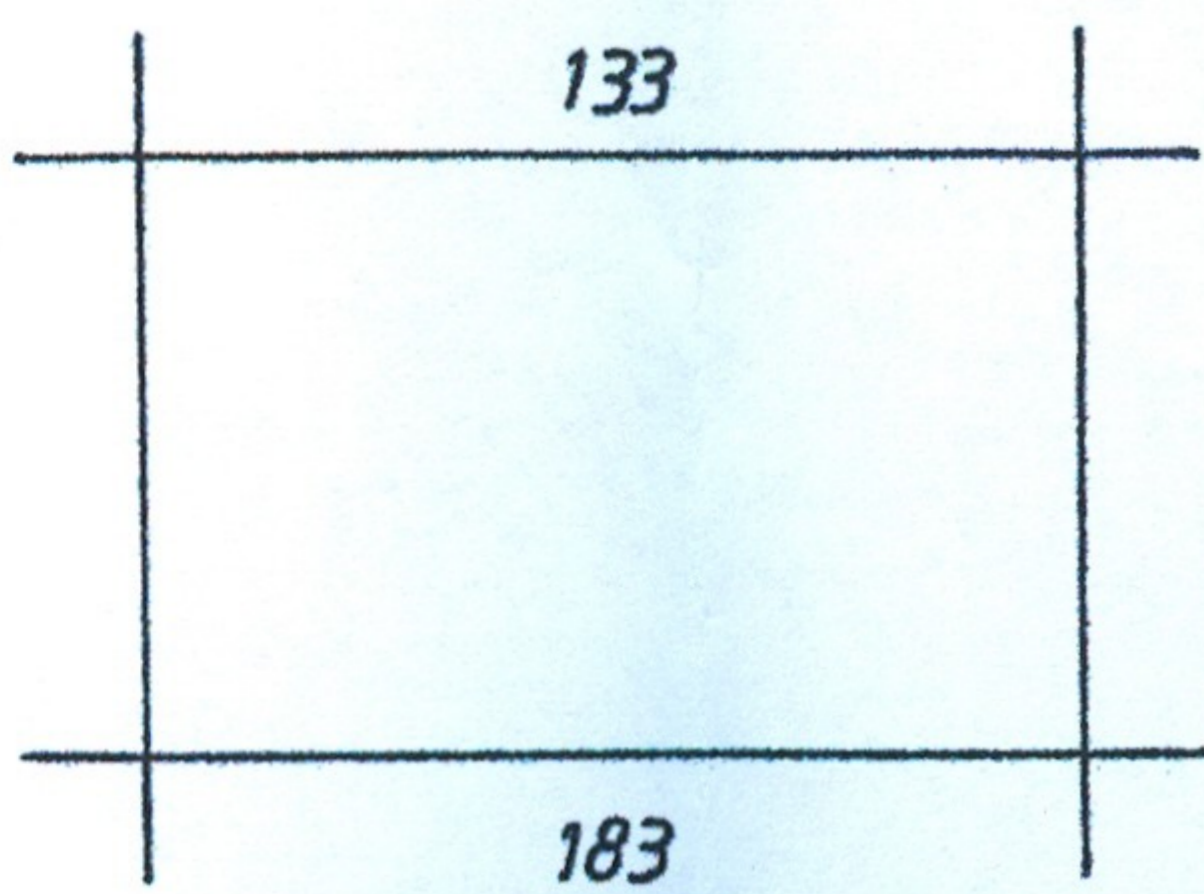
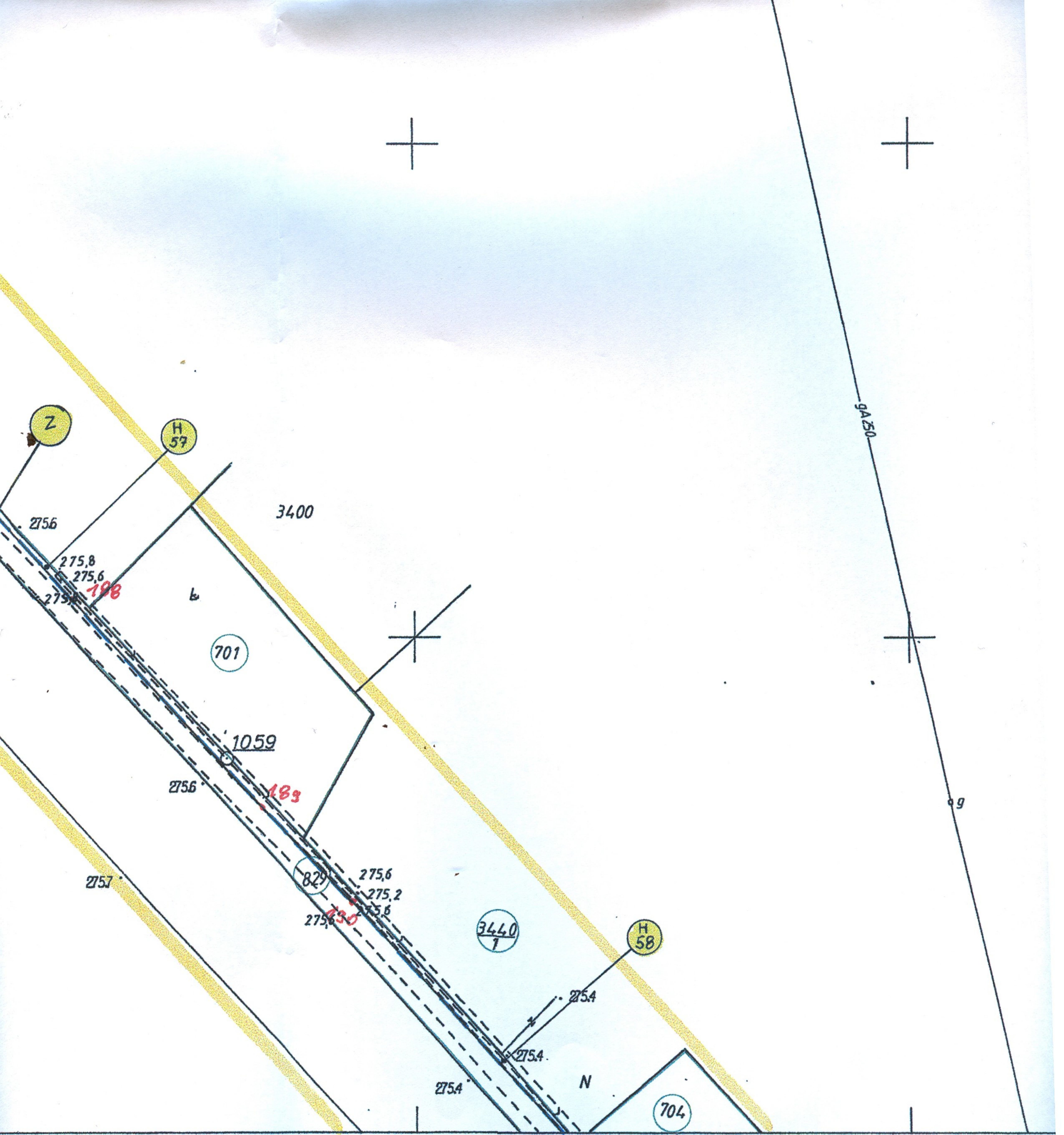
1:1000

MA

Za







2756

704

N

2753

2753

274,9

275,4

2753

2753

2753

2756

R

275,3

84,8
5

Wyklucza się istniejące w terenie budowle oraz wykazanych na niniejszej mapie przedziały podziemnych, które nie były przedmiotem inwentaryzacji lub o których brak jest informacji w innych źródłach branżowych.

**STAROSTWO POWIATOWE
CZĘSTOCHOWIE**
Powiatowy Ośrodek Dokumentacji
Geodezyjnej i Kartograficznej
Kartograficzne
Kopie i wydruki map, z których wynika prowadzenie
inwentaryzacji, planów i zarysów zarysów o którym
mowa w art. 20 ustawy z dnia 17 maja 1989 r.
Prawo kartograficzne (Dz. U. Nr 30)
06 LUT 2008
Z up. STAROSTY CZĘSTOCHOWSKIEGO
mgr inż. Marek Dudziec
GŁÓWNY SPECJALISTA
w Wydziale Geodezji, Kartografii,
Katastru i Gospodarki Nieruchomościami

STAROSTA CZĘSTOCHOWSKI
Powiatowy Ośrodek Dokumentacji
Geodezyjnej i Kartograficznej
W obszarze oznaczonym linią
dokonano aktualizacji treści mapy zasadniczej
Dokumenty z pomiaru uzupełniającego przyjęte do
zasobu powiatowego w dniu 06 LUT 2008
i zaewidencjonowano pod nr 402-23/2008
Niniejsza mapa może służyć do celów projektowych
Projektowane obiekty budowlane wymagające
pozwolenia na budowę podlegają wytyczeniu
i inwentaryzacji powykonawczej przez jednostki
uprawnione do wykonywania prac geodezyjnych
06 LUT 2008
Częstochowa Z up. STAROSTY CZĘSTOCHOWSKIEGO
mgr inż. Marek Dudziec
GŁÓWNY SPECJALISTA
w Wydziale Geodezji, Kartografii,
Katastru i Gospodarki Nieruchomościami

Mapa do celów projektowych

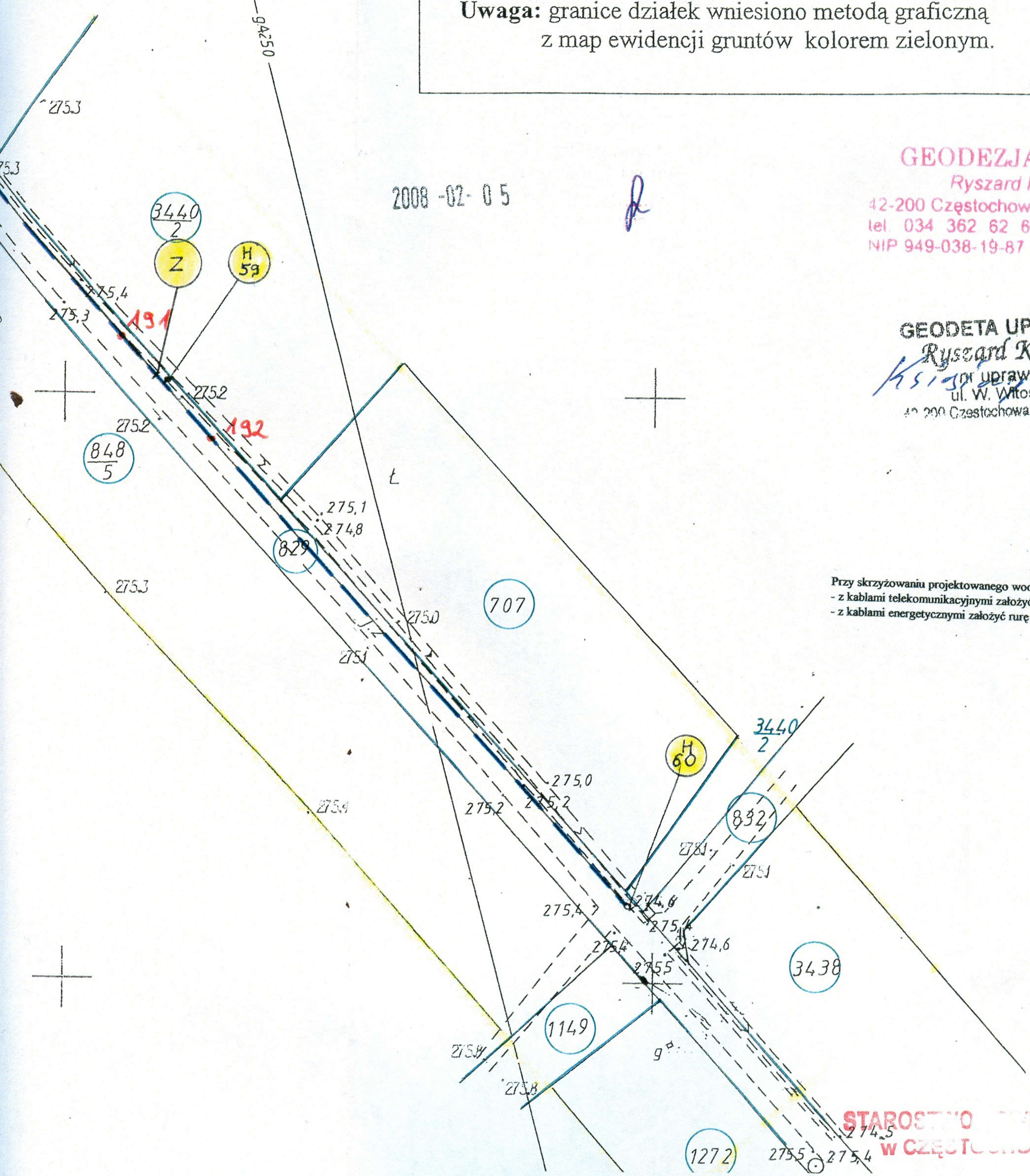
Kamienica Polska ul. Jastrzębska

Obręb Kamienica Polska k.m. 3 dz. nr 448

Sekcja mapy zasadniczej 521.222.183

Skala 1:1000

Uwaga: granice działek wniesiono metodą graficzną z map ewidencji gruntów kolorem zielonym.



GEODEZJA - USŁUGI

Ryszard Książczyk

42-200 Częstochowa, ul. Witosa 2 m 53
tel. 034 362 62 60, 0 509 322 329
NIP 949-038-19-87 Regon 240529298

GEODETA UPRAWNIONY

Ryszard Książczyk

upr. 18819
ul. W. Witosa 2 m 53
42-200 Częstochowa, tel. 034/ 362 62 60

Przy skrzyżowaniu projektowanego wodociągu:
- z kablami telekomunikacyjnymi założyć rurę ochronną AROT $\Phi 50\text{mm}$ L=3,00
- z kablami energetycznymi założyć rurę ochronną AROT $\Phi 80\text{mm}$ L=3,00 m.

**STAROSTWO MIASTOWE
W CZĘSTOCHOWIE**

NAZWA RYSUNKU		SYTUACJA		NR. RYSUNKU		26	
OBJEKT		Projekt budowlany przebudowy sieci wodociągowej w miejscowości Kamienica Polska i Osiny, gm. Kamienica Polska		SKALA		1 : 1000	
NUMER ZLECENIA		DATA		STADIUM		P.B.	
		czerwiec 2008 r.		BRANZA		SANITARNA	
Projektant	Nazwisko	mgr inż. Alojzy Sawicki	Nr. Upr.	Podpis	Przedsiębiorstwo Inżynierii Środowiska EKOSAN s.c. 42-200 Częstochowa Al. Armii Krajowej 60/62		
Opracował		mgr inż. Robert Madela					
Opracował		Grzegorz Pawlicki					
Sprawdził		dr inż. Urszula Kępa					
			SKL/0132/POOS/03				