

2

150

75

75

110

50 R

50

50

50

110
2,5%

110
2,5%

110
2,5%

110
2,5%

110
110

110
110

B

-0,65

-0,50

-0,77

-0,63

-0,60

-0,75

6,3

12,3

0,00

0,9

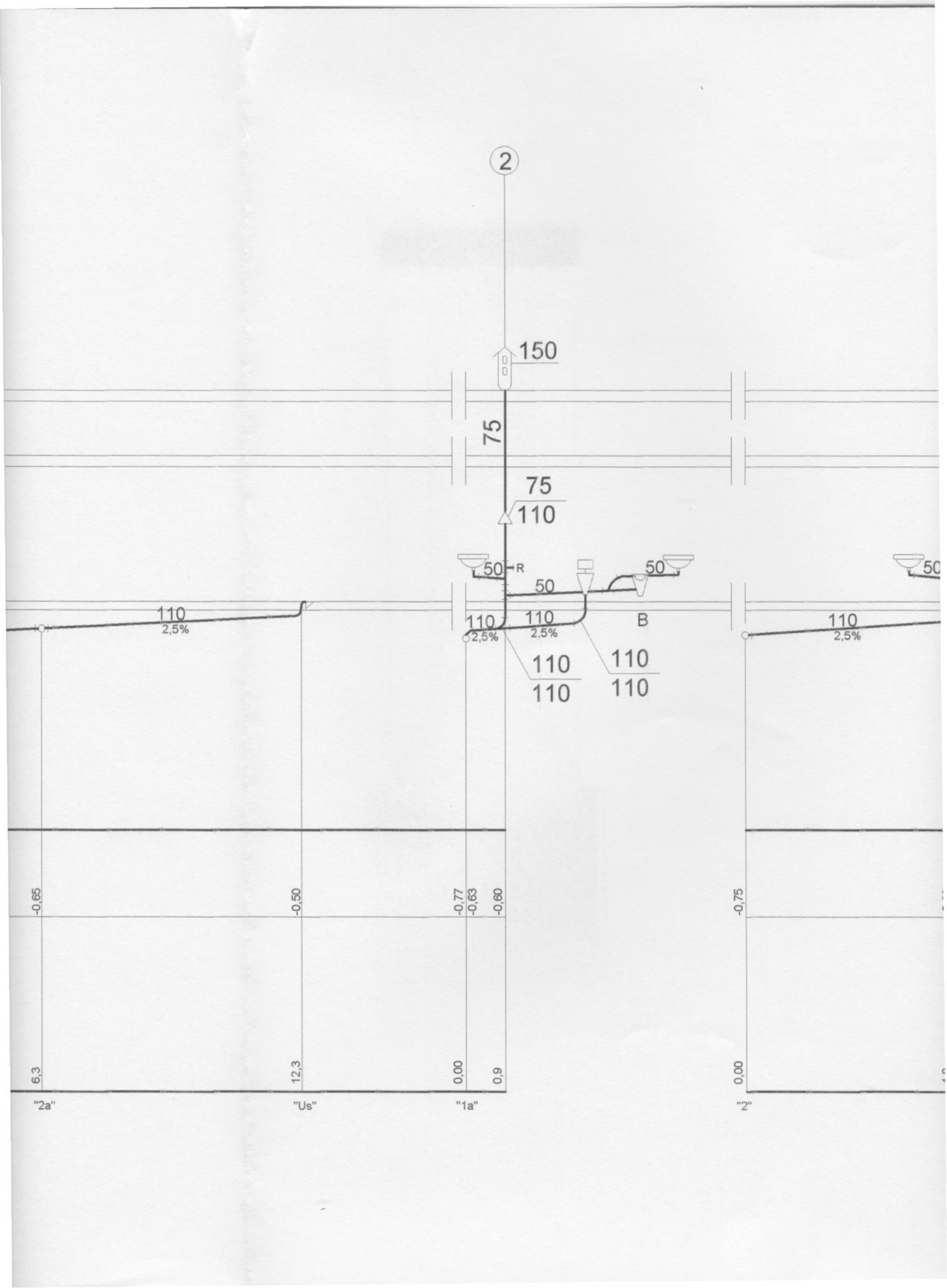
0,00

"2a"

"Us"

"1a"

"2"

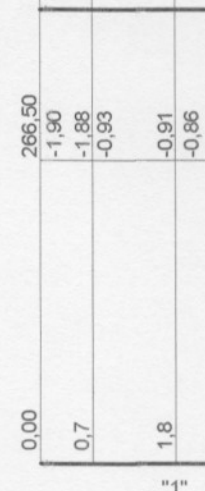
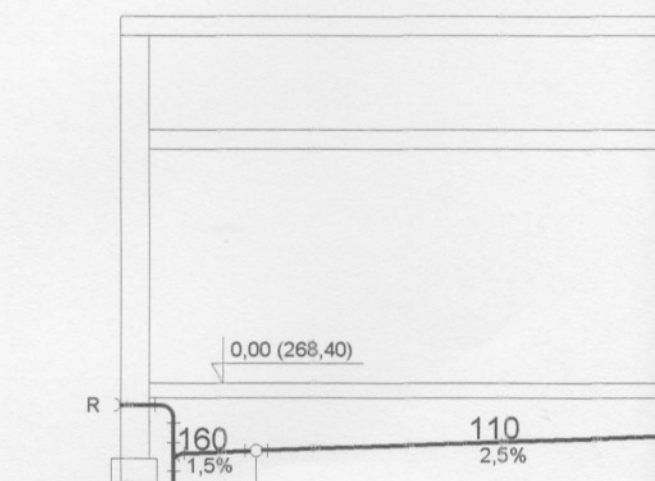
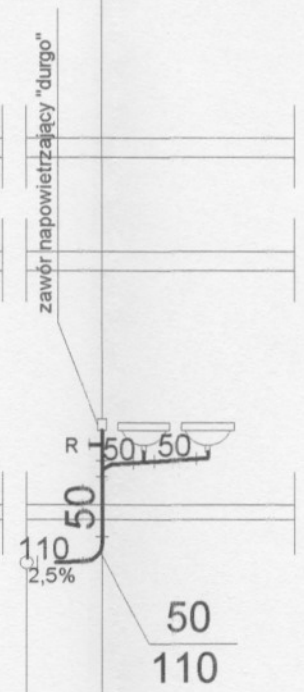
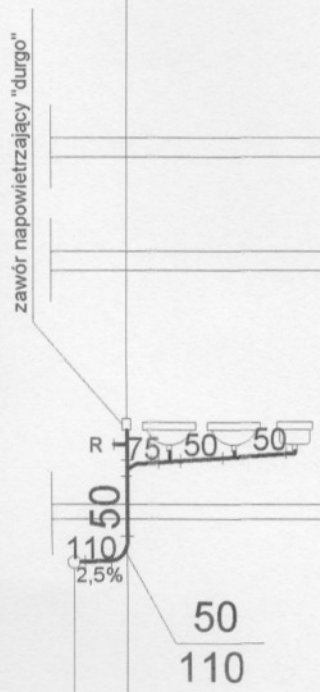


7

6

7A

III



11,8

0,7

1,0

1,8

-0,50

-0,66

-0,62

266,50

-1,90

-1,88

-0,93

-0,91

-0,86

4-4

5-5

1-1

110

50
110

110

50
110

160

110

zawór napowietrzający "durgo"

zawór napowietrzający "durgo"

0,00 (268,40)

R 75 50 50

R 50 50

R

2,5%

2,5%

1,5%

2,5%

II

