

### MAPA DO CELÓW PROJEKTOWYCH

woj. śląskie, powiat częstochowski  
 gmina: Kamienica Polska  
 obręb: Kamienica Polska, km 3  
 działka nr: 357/1, 357/2  
 ul Konopnickiej 370  
 Mapa zasadnicza: 521.222.122

Skala 1 : 1000

**GEODETA UPRAWNIOWY**  
 mgr inż. Mateusz Kabala  
 nr uprawnień 19566

**AM Studio**  
 ul. Odrodzenia 14  
 42-221 Częstochowa  
 tel. 741 366 70 36,  
 fax 602 436 129

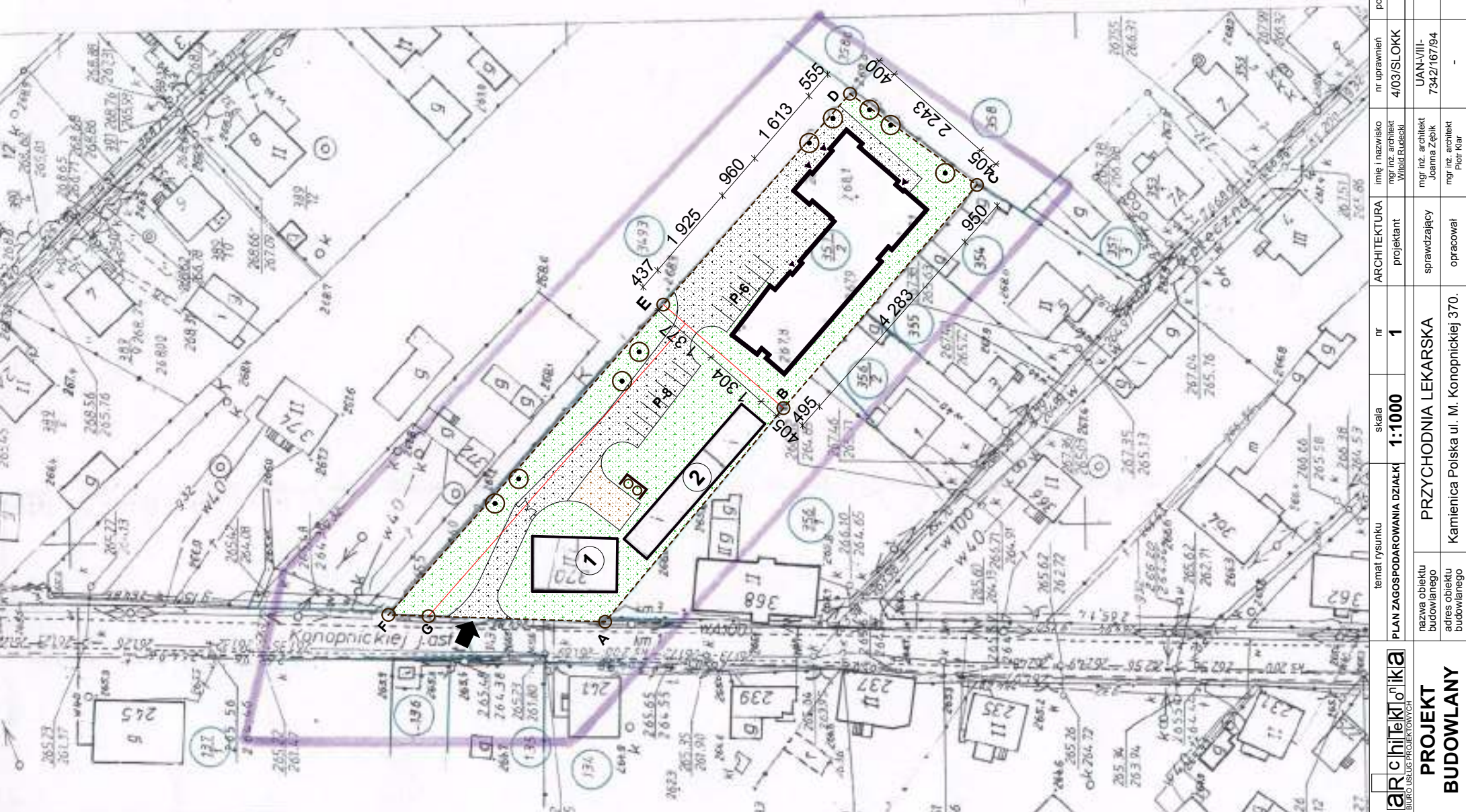


mgr inż. *[Signature]*  
 ul. *[Address]*  
 42-221 Częstochowa, tel. 703 91 0205-0201

	GRANICE TERENU OBJĘTEGO WNIOSEM DZ. NR 357/1, 357/2, 357/3.
	ISTNIEJĄCY ZJAZD Z DRÓGI PUBLICZNEJ
	ISTNIEJĄCY BUDYNEK PRZYCHODNI
	ISTNIEJĄCE BUDYNKI GOSPODARCZE
	ISTNIEJĄCY WJAZD BRAMOWY
	ISTNIEJĄCE OGRODZENIE
	ISTNIEJĄCE DRZEWA
	PROJ. BUDYNEK PRZYCHODNI LEKARSKIEJ
	NAWIERZCHNIE UTWARDZONE
	WEJŚCIA DO BUDYNKU
	ŚMIETNIK
	PLAC GOSPODARCZY
	POWIERZCHNIA BIOLOGICZNIE CZYNNA

W obszarze obramowanym linią...  
 Dokumentacja techniczna...  
 2006-07-27  
 400-1/2006

2006-07-27  
 400-1/2006



temat rysunku		skala	nr	ARCHITEKTURA	imię i nazwisko	nr uprawnień	data
PLAN ZAGOSPODAROWANIA DZIAŁKI		1:1000	1	projektant	mgr inż. architekt Witold Rudecki	4/03/SLOKK	07 2006
nazwa obiektu budowlanego		PRZYCHODNIA LEKARSKA		sprawdzający	mgr inż. architekt Joanna Zębek	UAN-VIII-7342/16794	
adres obiektu budowlanego		Kamienica Polska ul. M. Konopnickiej 370.		opracował	mgr inż. architekt Piotr Kiar		
BUREAU USŁUG PROJEKTOWYCH		PROJEKT BUDOWLANY					