

A

- Papa termoizolacyjna wierzchnia
- Vedaflect PVE PV 200 S5
- Papa termoizolacyjna podkładowa Vedaflect G200 S4
- Deski drewniane
- Dźwigary drewniane
- Puska wentylowana
- Wełna mineralna Dachrock
- Parozalocja
- Płyty gipsowo-kartonowe na ruszcie

B

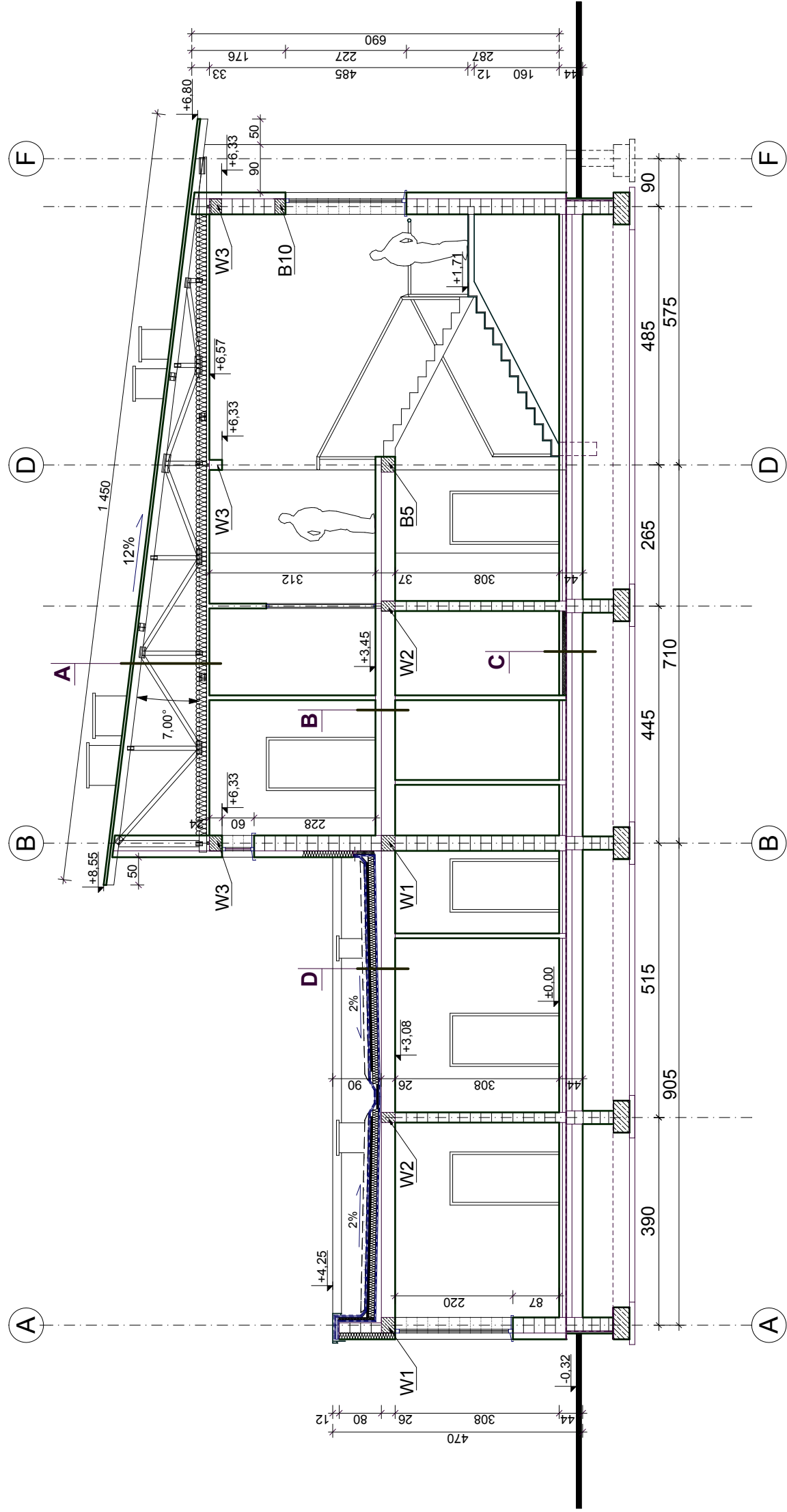
- Płytki gres / parkiet
- Jasnych cementowy
- Stropian FS 20
- Strop Akermiana


C

- Płytki gres
- Jasnych cementowy
- Stropian FS 20
- Stropian FS 20
- Folia PE 0.2
- Euroolan 3K
- Chudy beton

D

- Warstwa żwiru
- Geowłókna oddzielająca DREFON S150
- Ekstrudowany polistyren STYRODUR 3035CS
- Hydroizolacja, pokrycie bitumiczne, 2xpapa termoizolacyjna KVE 45K
- Masa gruntująca BVE
- Wylewka ze spadkiem 2%
- Strop Akermiana
- Tynk cementowo-wapienny kat. 2



 ARCHITEKTURA BIURO USŁUG PROJEKTOWYCH	temat rysunku	skala	nr	nr uprawnień	imię i nazwisko	podpis	data
	PRZEKRÓJ A-A	1:100	4	4/03/SL OKK	mgr inż. architekt Włodzisław Buddecki		07.2006
PROJEKT BUDOWLANY	nazwa obiektu budowlanego	PRZYCHODNIA LEKARSKA		mgr inż. architekt Joanna Zębek	UAN-VIII- 7342/167/94		
	adres obiektu budowlanego	Kamienica Polska ul. M. Konopnickiej 370.		mgr inż. architekt Piotr Klar	-		