

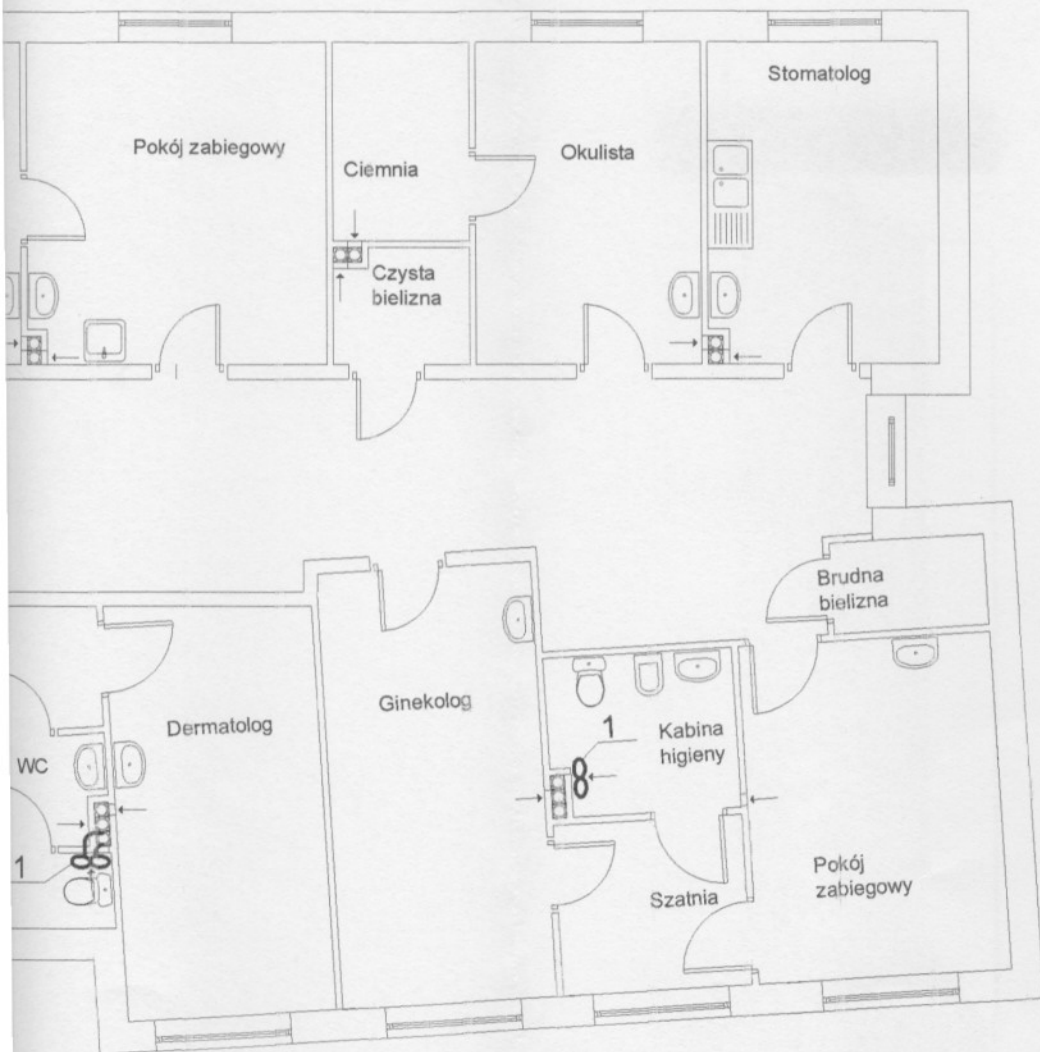
Uzgodniono pod względem wymagań higienicznych i zdrowotnych bez zastrzeżeń z zastrzeżeniami w polsku *szpotaerapii zapewnici wentylacji mechanicznej dostosowanej do wyłonionych zabiegów*

Data *12.08.06*

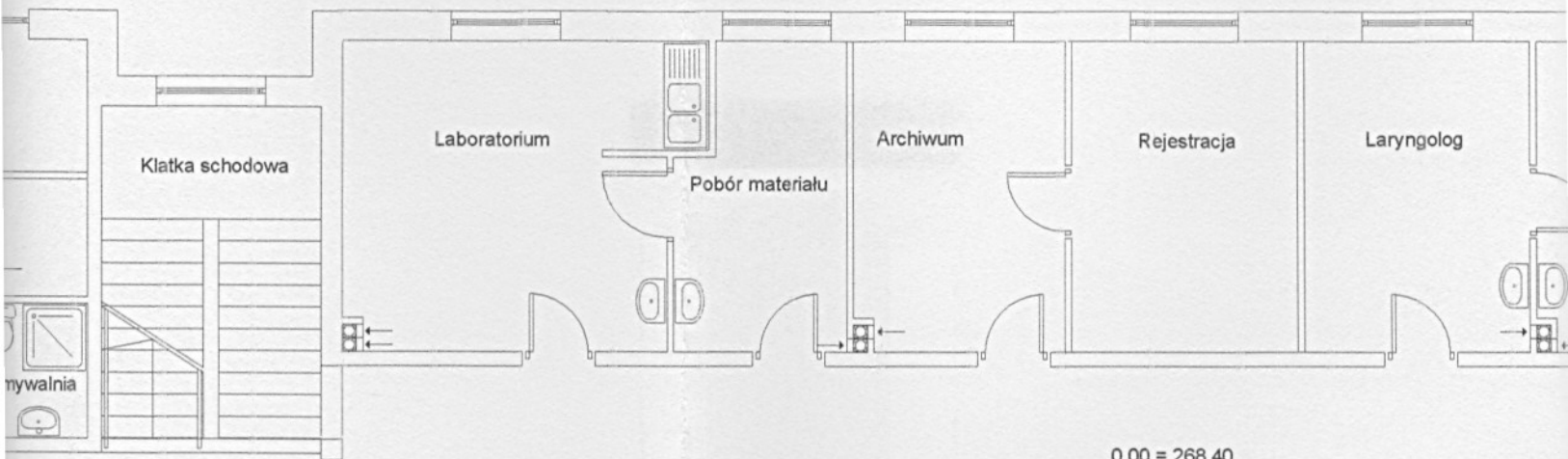
L.p. opinii *152 d/06*

CZĘSTOCHOWA I SANITARNOHIGIENICZNYCH
mgr inż. Halina Meszaj
Nr Upr. 49-N/93 (bez ograniczeń)
42-200 Częstochowa, ul. św. Barbary 92

grafit <small>pracownia projektowa</small> Ryszard Sidorowicz 42-200 Częstochowa ul. Armii Krajowej 1/3 p.314 tel. 034 361 50 25	Temat Projekt budowlany. Budowa przychodni lekarskiej Kamienica Polska ul. M. Konopnickiej 370 Budowa instalacji CO, wentylacji i technologii kotłowni	Projektant mgr inż. Ireneusz Błasiak <small>odr. nr UAN-VIII-8386/10090</small> Sprawdzający mgr inż. Bolesław Szabelski <small>odr. nr UAN-VIII-8386/10090</small>	Rysunek nr. 4 <small>ViaCAD, lic. nr F 204-0025-3769</small> Skala: 1:100
	Nazwa rysunku: Rzut parteru i piętra-wentylacja	Opracowanie: Joanna Sidorowicz mgr inż. Agnieszka Szyja	Data: 05. 2006.



1 - wentylator ścienny osiowy DOSPEL STYL ϕ 120



0,00 = 268,40

Komunikacja

