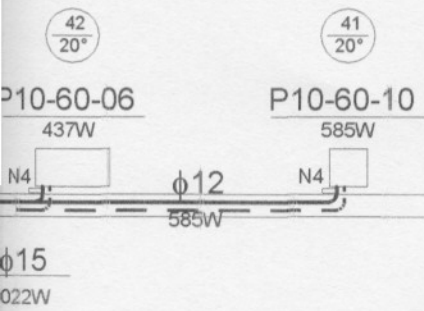
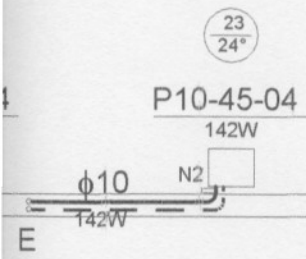
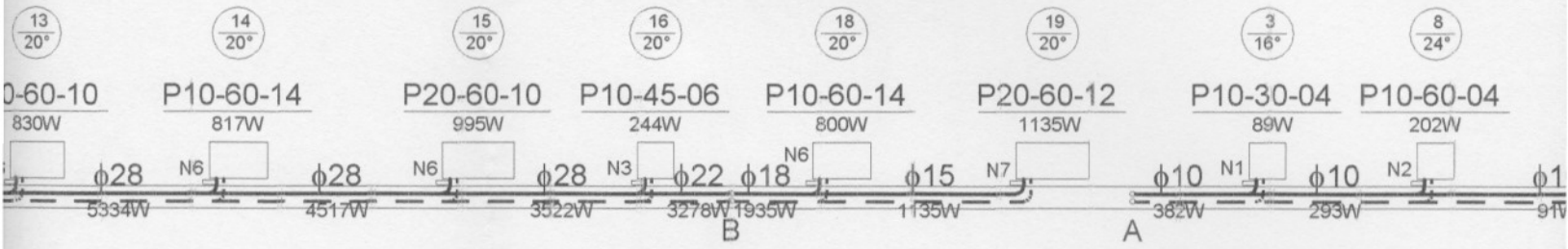


Q = 46238W  
Hd = 1000 mm H<sub>2</sub>O  
parametry = 75°C/65°C

<b>grafit</b> pracownia projektowa  Ryszard Sidorowicz 42-200 Częstochowa ul. Armii Krajowej 1/3 p.314 tel. 034 361 50 25	Temat: Projekt budowlany. Budowa przychodni lekarskiej Kamienica Polska ul. M. Konopnickiej 370 Budowa instalacji CO, wentylacji i technologii kotłowni	Projektant: mgr inż. Ireneusz Błasiak <small>upr. nr UAN-VIII-8385/10090</small>	Rysunek nr. <b>3</b> <small>ViaCAD, lic. nr F 204-0825-3769</small>
	Nazwa rysunku: <b>Rozwinięcie CO</b>	Sprawdzający: mgr inż. Bolesław Szabelski <small>upr. nr UAN-VIII-8385/10190</small>	Skala: <b>1:100</b>



110  
20°  
C11-60-10  
940W

104  
20°  
C11-60-08  
725W

