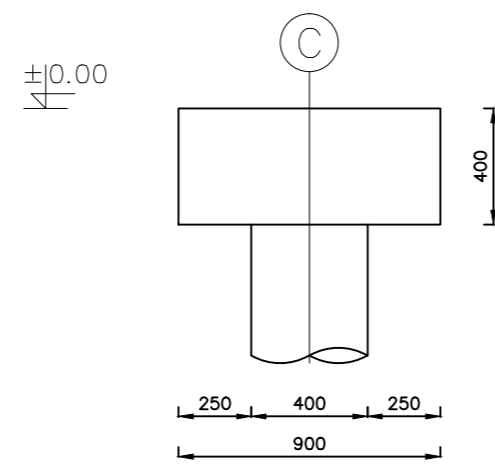
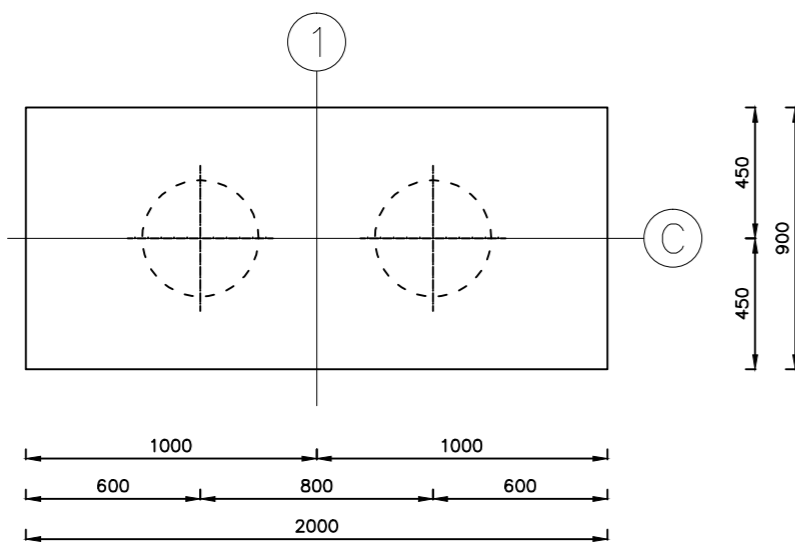
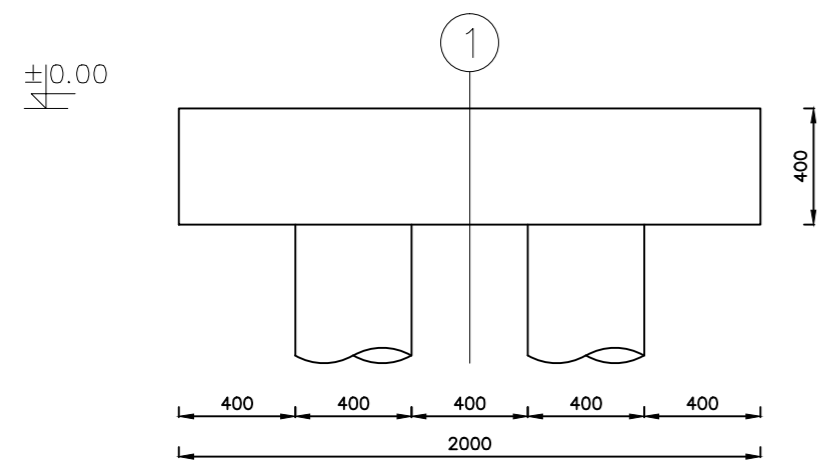
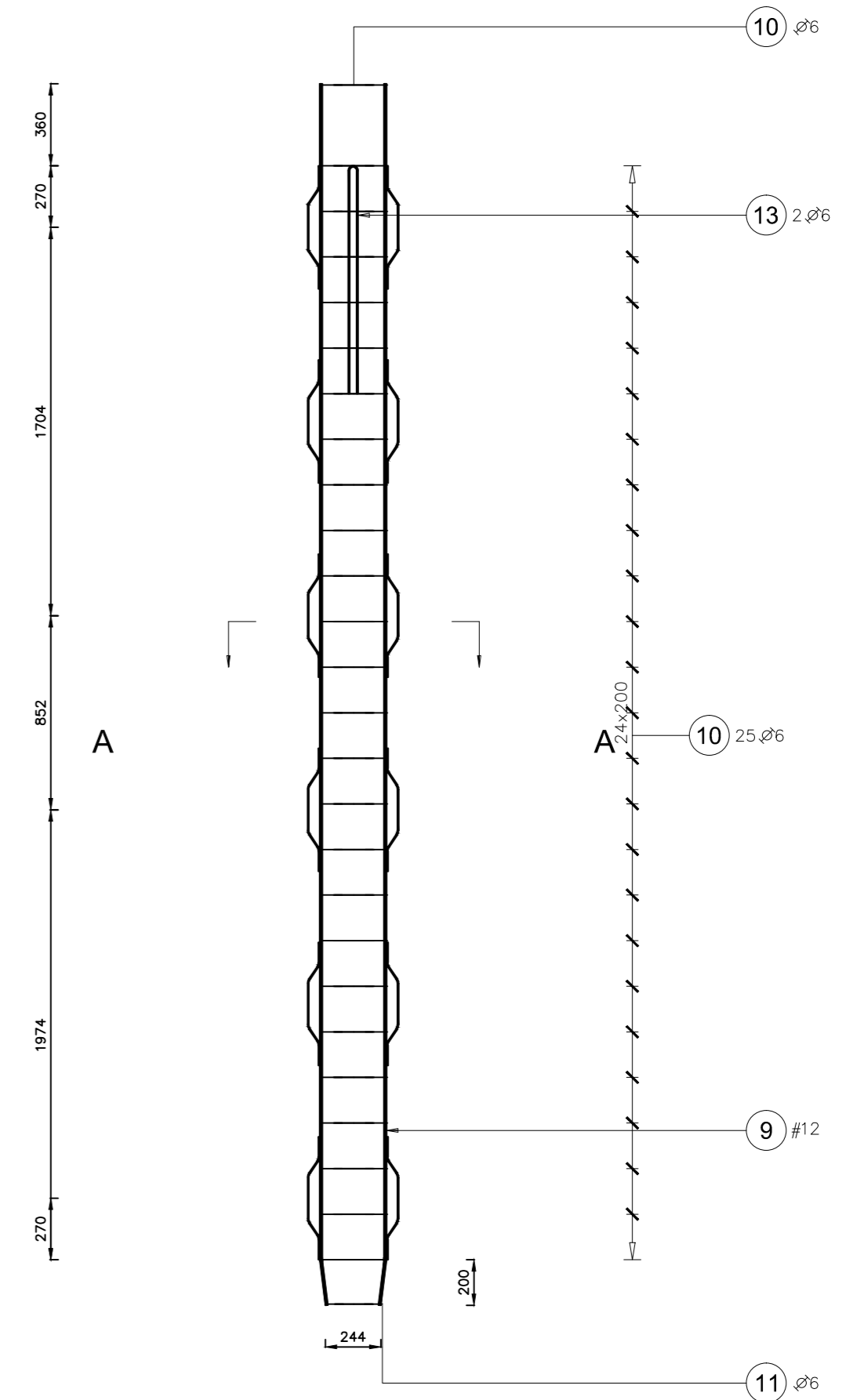
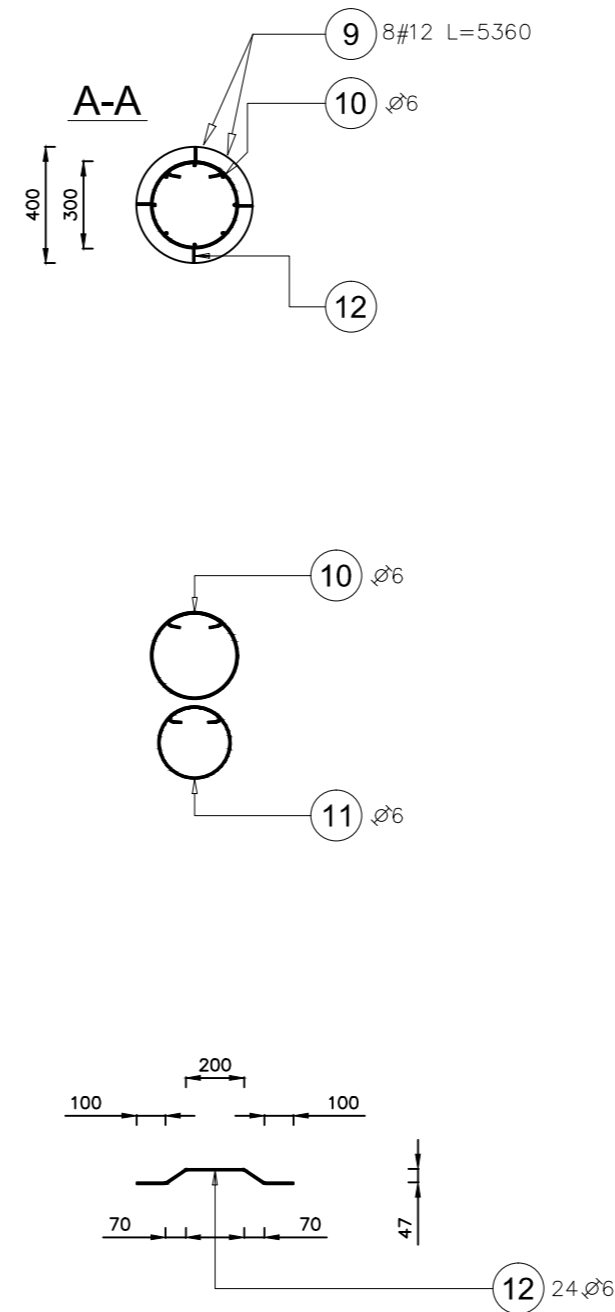


Oczep O1, oś C
Pozycja obliczeniowa : 1.1.1



Pal P1
Pozycja: 1.1.1
Liczba elementów: 2



Poz.	Stal		Długość (mm)	Liczba			Długość łączna (m)		
	ø	#		w elemencie	elementów	ogółem	A-I	A-IIIN	
	A-I	A-IIIN					ø 6	# 12	
9		12	5360	8	2	16		85,76	
10	6		1210	26	2	52	62,92		
11	6		1060	1	2	2	2,12		
12	6		570	24	2	48	27,36		
13	6		2010	2	2	4	8,04		
Długość wg średnic (m)							100,44	85,76	
Masa 1 m pręta (kg/m)							0,22	0,89	
Masa łączna wg średnic (kg)							22,30	76,15	
Masa łączna wg gatunku stali (kg)							22,30	76,15	
Ogółem (kg)								98,45	

PROJEKT WYKONWCZY SCHODÓW ZEWNĘTRZNYCH
ZNAJDUJĄCYCH SIĘ W KAMIENICY POLSKIEJ PRZY
UL. J. DOMAGALSKIEJ (DZ. NR. 1832 K.M. 11 OBR. KAMIENICA POLSKA)

URZĄD GMINY KAMIENICA POLSKA
UL. KONOPNICKEJ 12
42-260 KAMIENICA POLSKA

PAL + OCZEP

KONSTRUKCJE: Podpisy Nr rys.

mgr inż. Piotr Jakub Szeleper
SLK/1727/PWOK/07

mgr inż. Lukasz Szeleper
69/DOŚ/07

Skala
1:25
9.2013

K-17