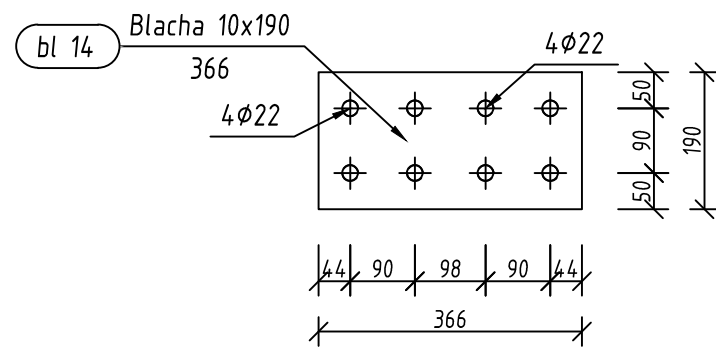
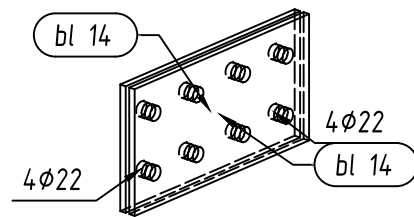


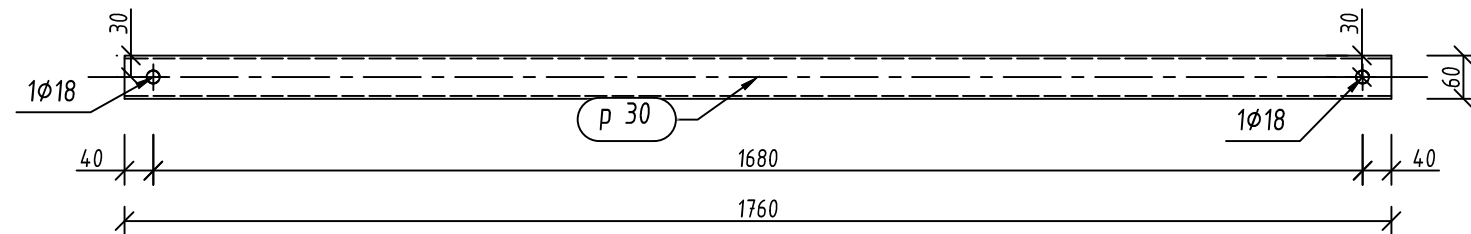
Pozycja	Przekrój	Materiał	Liczba	Długość (mm)	Masa			
					Jednostkowa (kg/m)	Elementu (kg)	Całkowita (kg)	
bl 14	Blacha 10x190	STAL	12	366,00		5,46	65,53	
p 30	RK 60x60x4	STAL	1	1760,00	6,900	12,14	12,14	
p 31	RK 60x60x4	STAL	11	1761,00	6,900	12,15	133,66	
Masa łączna elementów (kg)								211,33
Dodatek na spoiny (kg)								4,23
Masa całkowita (kg)								215,56

POŁĄCZENIE CZOŁOWE BELEK
skala 1:10

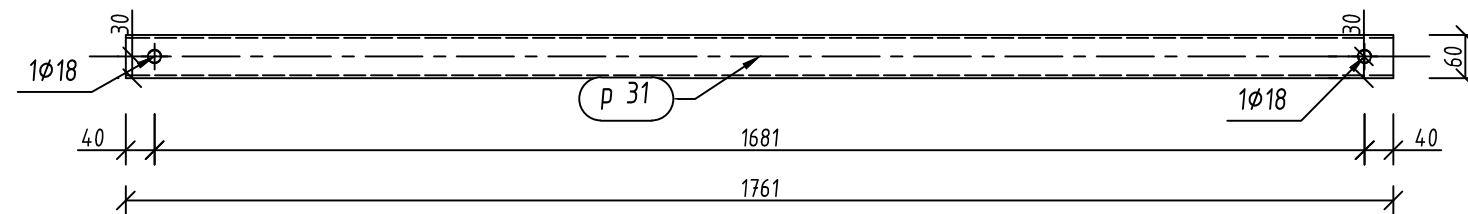


skala 1:10

Z P 1 Widok z boku
skala 1:10



Z P 2 Widok z boku
skala 1:10



PROJEKT BUDOWLANY SCHODÓW ZEWNĘTRZNYCH ZNAJDUJĄCYCH SIĘ W KAMIENICY POLSKIEJ PRZY UL. J. DOMAGALSKIEJ (DZ. NR. 1832 K.M. 11 OBR. KAMIENICA POLSKA)			
URZĄD GMINY KAMIENICA POLSKA UL. KONOPNICKIEJ 12 42-260 KAMIENICA POLSKA			
POŁĄCZENIE CZOŁOWE, ROZPORA			Skala 1:10 09.2013
Projektował: mgr inż. Piotr Jakub Szleper SLK/1727/PWOK/07	KONSTRUKCJE: mgr inż. Piotr Jakub Szleper SLK/1727/PWOK/07	Podpisy:	Nr rys. K-10
Sprawdził:	mgr inż. Łukasz Szleper 69/DOŚ/07		