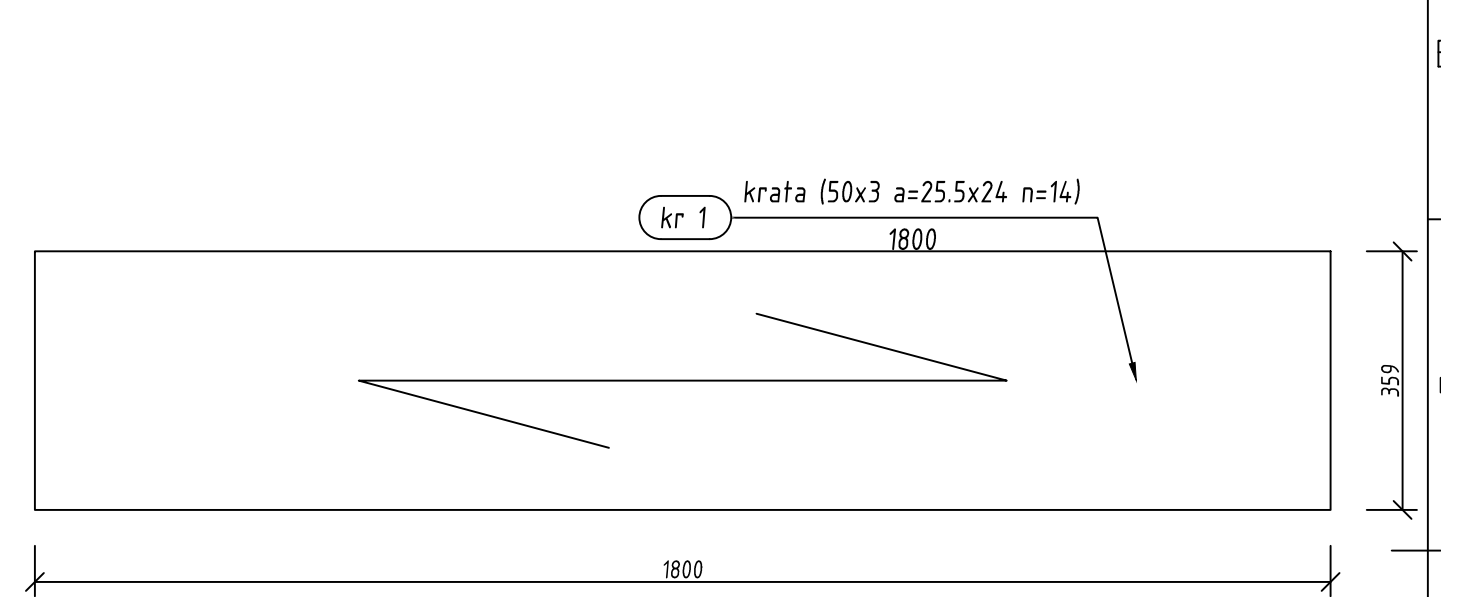
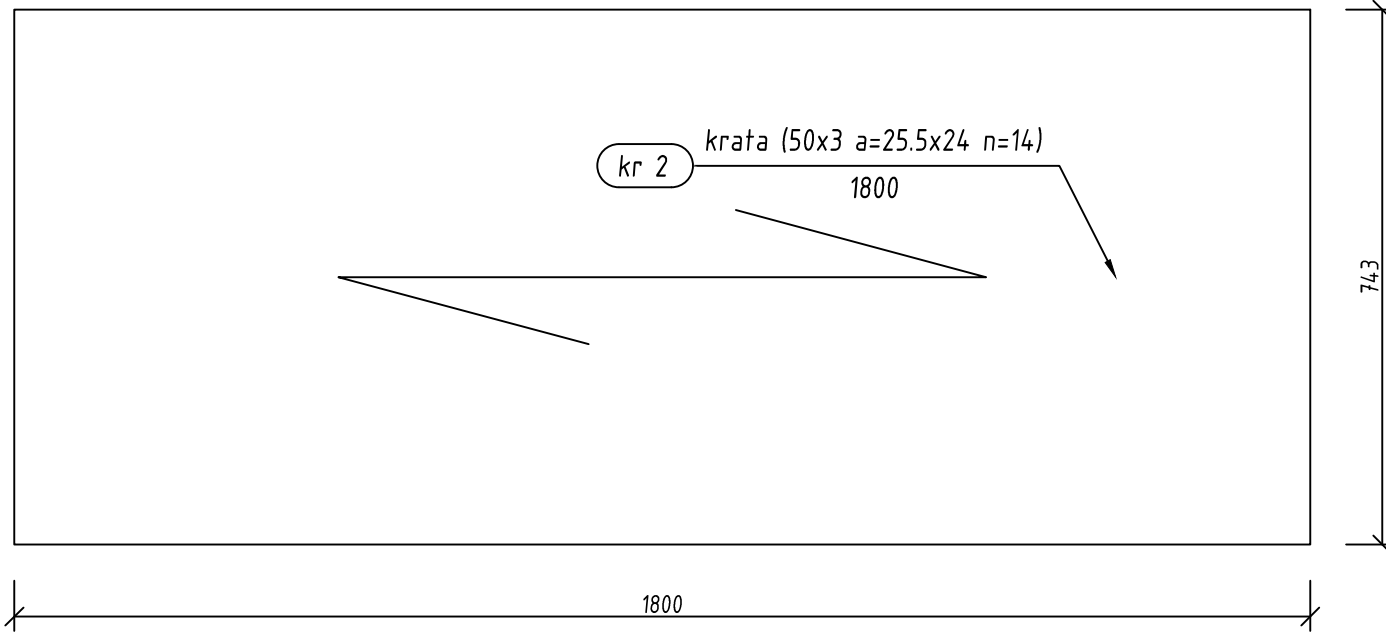


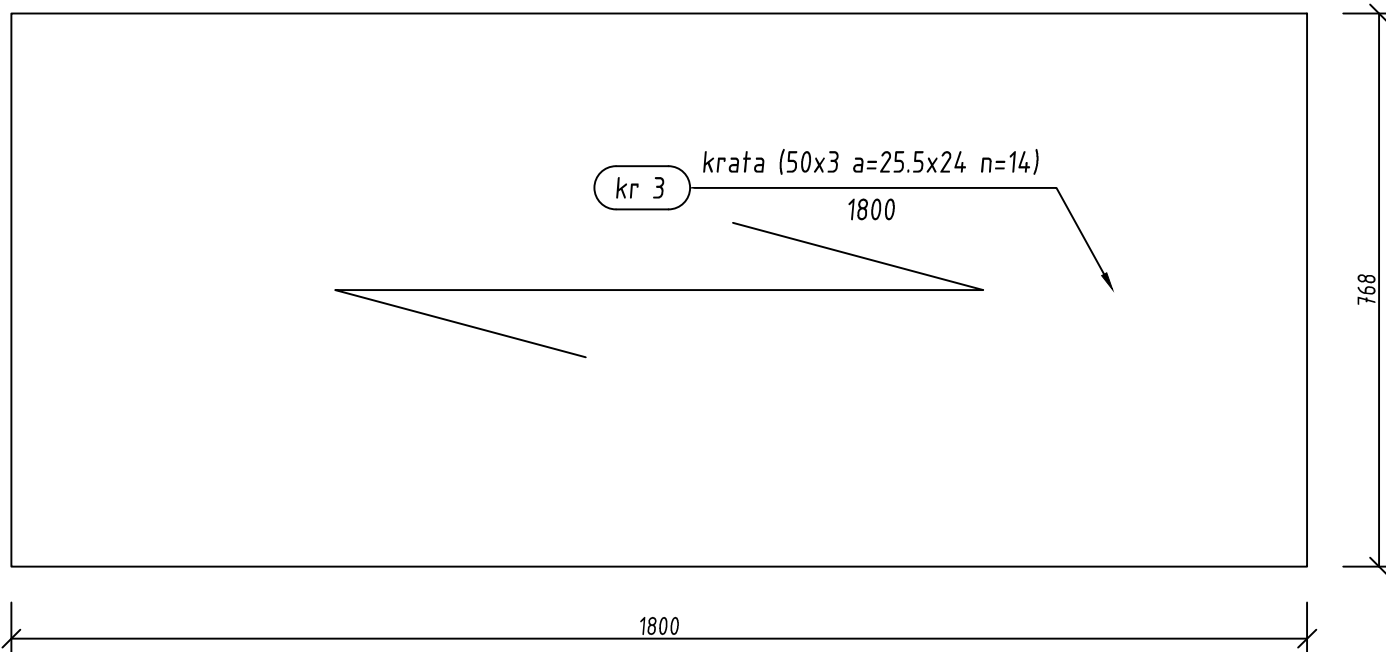
Pozycja	Przekrój	Gatunek	Liczba	Długość (mm)	Masa		
					Jednostkowa (kg/m)	Elementu (kg)	Całkowita (kg)
kr 1	krata (50x3 a=25.5x24 n=14)	S 235	50	1800,00	73,000	47,17	2358,63
kr 2	krata (50x3 a=25.5x24 n=14)	S 235	6	1800,00	73,000	97,63	585,78
kr 3	krata (50x3 a=25.5x24 n=14)	S 235	6	1800,00	73,000	100,92	605,49

KRATY ANTYPOŚLIZGOWE SERATED



skala 1:10

skala 1:10



skala 1:10

<p>PROJEKT BUDOWLANY SCHODÓW ZEWNĘTRZNYCH ZNAJDUJĄCYCH SIĘ W KAMIENICY POLSKIEJ PRZY UL. J. DOMAGALSKIEJ (DZ. NR. 1832 K.M. 11 OBR. KAMIENICA POLSKA)</p>			
<p>URZĄD GMINY KAMIENICA POLSKA UL. KONOPNICKIEJ 12 42-260 KAMIENICA POLSKA</p>			
<p>KRATY POMOSTOWE</p>			<p>Skala <b>1:10</b> 09.2013</p>
Projektował:	KONSTRUKCJE:	Podpisy	Nr rys.
Sprawił:	<p><b>mgr inż. Piotr Jakub Szleper</b> SLK/1727/PWOK/07</p> <p><b>mgr inż. Lukasz Szleper</b> 69/DOŚ/07</p>		<p><b>K-12</b></p>