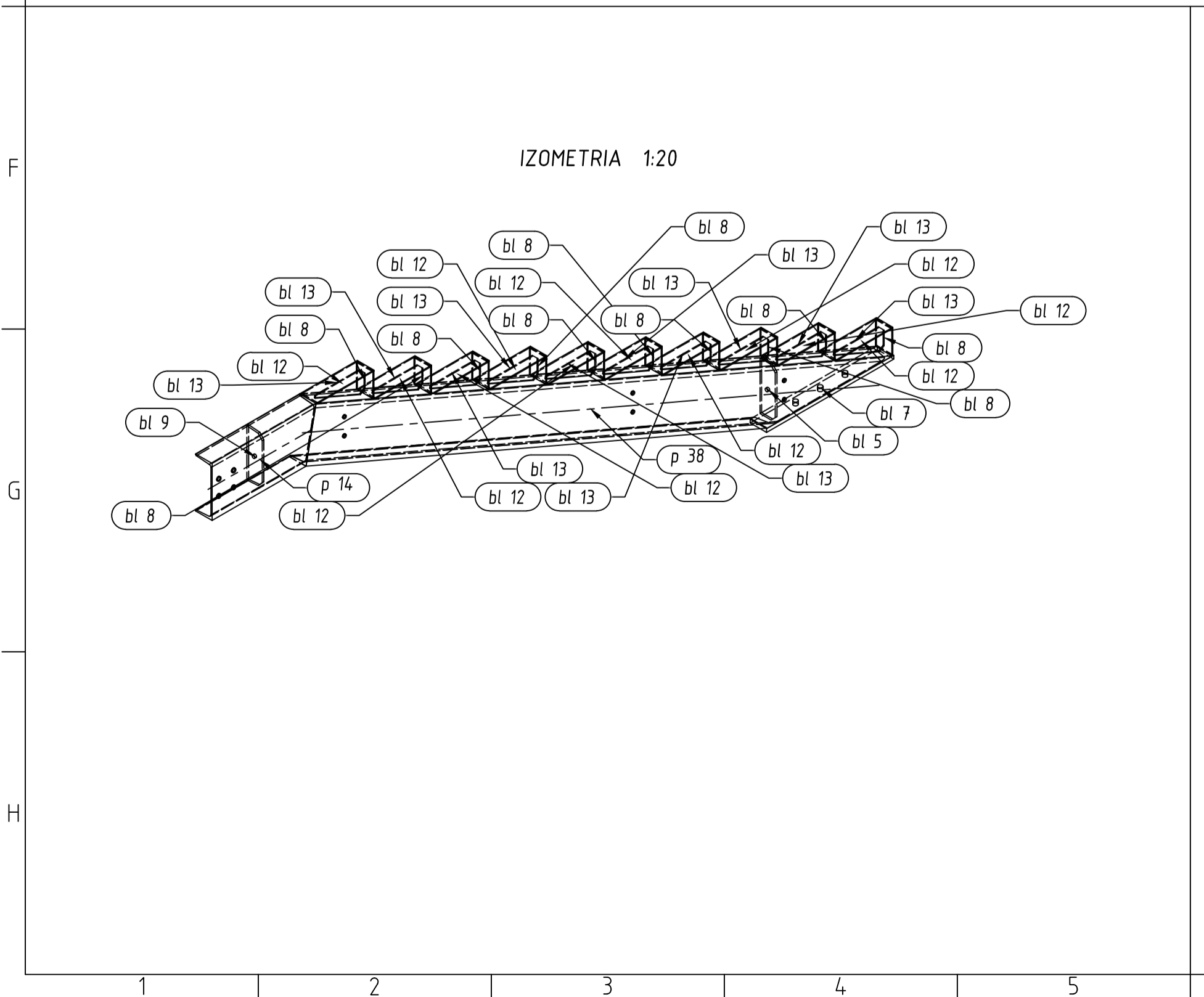
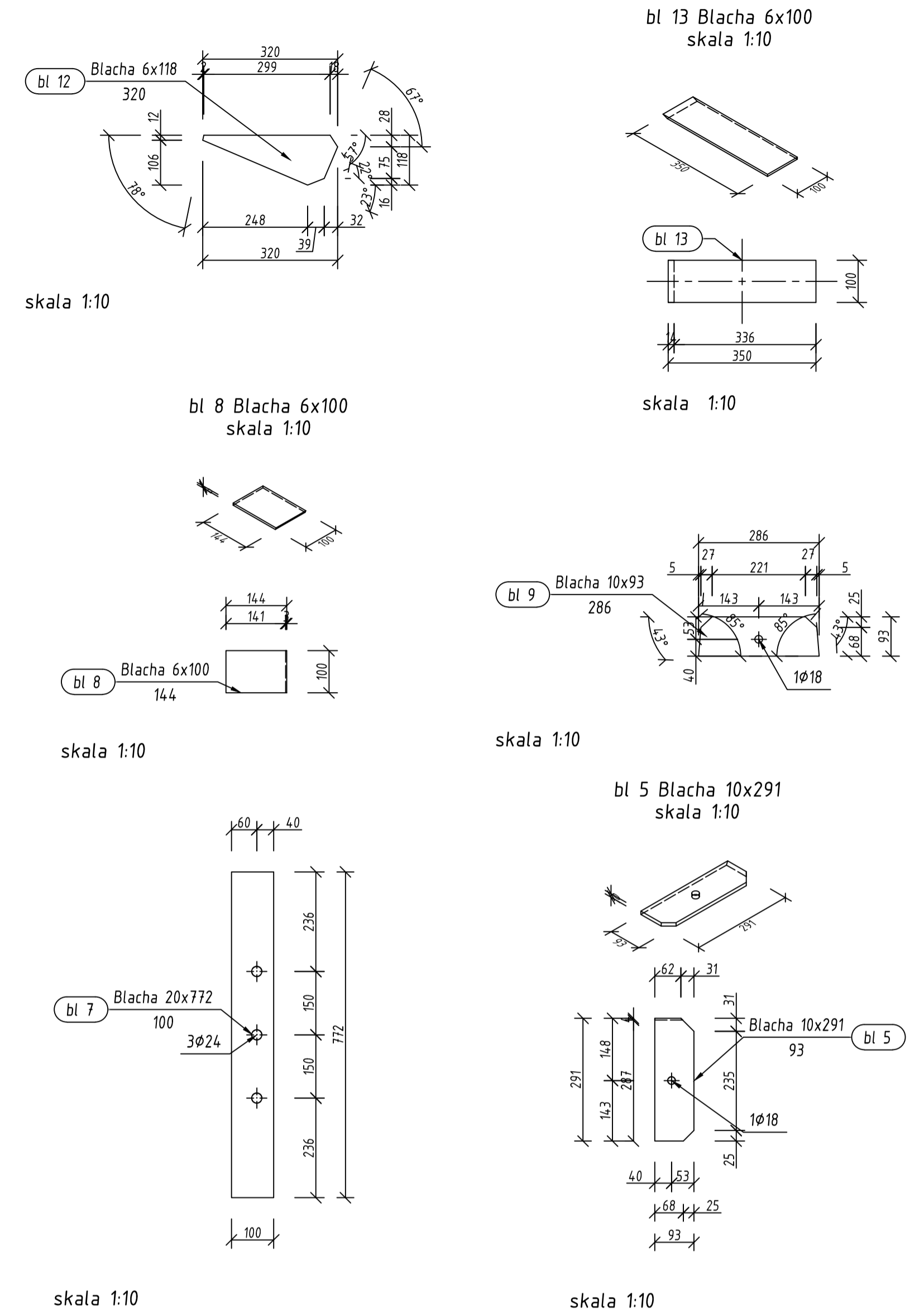
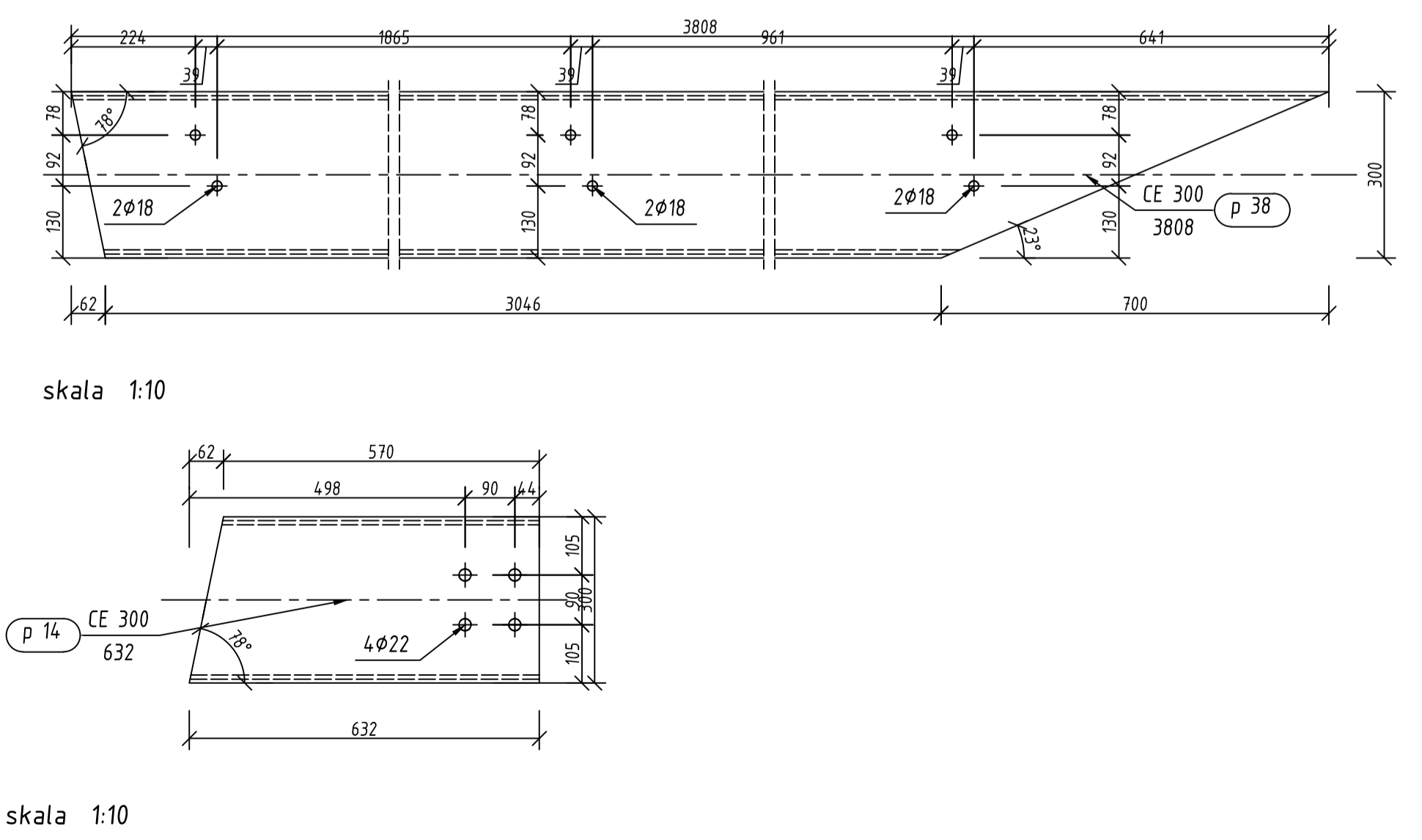


**BLACHY**



**PROFILE**



| Pozycja                           | Przekrój      | Materiał | Liczba | Długość (mm) | Masa               |               |                |
|-----------------------------------|---------------|----------|--------|--------------|--------------------|---------------|----------------|
|                                   |               |          |        |              | jednostkowa (kg/m) | Elementu (kg) | Całkowita (kg) |
| bl 5                              | Blacha 10x291 | STAL     | 1      | 93,00        | 2,12               | 2,12          |                |
| bl 7                              | Blacha 20x772 | STAL     | 1      | 100,00       | 12,12              | 12,12         |                |
| bl 8                              | Blacha 6x100  | STAL     | 10     | 144,00       | 0,68               | 6,78          |                |
| bl 9                              | Blacha 10x93  | STAL     | 1      | 285,92       | 2,09               | 2,09          |                |
| bl 12                             | Blacha 6x118  | STAL     | 10     | 319,64       | 1,78               | 17,80         |                |
| bl 13                             | Blacha 6x100  | STAL     | 10     | 350,00       | 1,65               | 16,49         |                |
| p 14                              | CE 300        | STAL     | 1      | 631,58       | 31,800             | 20,08         |                |
| p 38                              | CE 300        | STAL     | 1      | 3807,89      | 31,800             | 121,09        |                |
| <b>Masa łączna elementów (kg)</b> |               |          |        |              |                    | <b>198,59</b> |                |
| <b>Dodatek na spoiny (kg)</b>     |               |          |        |              |                    | <b>3,97</b>   |                |
| <b>Masa całkowita (kg)</b>        |               |          |        |              |                    | <b>202,56</b> |                |

- UWAGI**
- KLASA WYKONANIA KONSTRUKCJI EXC3 WG PN-EN 1990-2
  - KONSTRUKCJA CYNKOWANA OGNIOWY WG PN-EN ISO 1461
  - W PROFILACH ZAMKNIĘTYCH WYKONAĆ OTWORY TECHNOLOGICZNE - PROJEKT OTWOROWANIA WG ODDZIELNEGO OPRACOWANIA WYTYWÓRN
  - KLASA SPON; SPONY PROFILI DO BLACH KLASA B WG PN-EN ISO 5817
  - KLASA SPON; POZOSTAŁE SPONY KLASA C WG PN-EN ISO 5817
  - WSZYSTKIE NIOZNACZONE SPONY WYKONAĆ JAKO PACHWINOWE GR. 5 MM
  - TOLERANCJA WYKONANIA WG ODDZIELNEGO OPRACOWANIA WYTYWÓRN LECZ NIE GORZEJ NIŻ PN-EN 1090

**PROJEKT BUDOWLANY SCHODÓW ZEWNĘTRZNYCH  
ZNAJDUJĄCYCH SIĘ W KAMIENICY POLSKIEJ  
PRZY UL. J. DOMAGALSKIEJ  
(DZ. NR. 1832 K.M. II OBR. KAMIENICA POLSKA)**

**URZĄD GMINY KAMIENICA POLSKA  
UL. KONOPNICKIEJ 12  
42-360 KAMIENICA POLSKA**

**ELEMENT WARSZTATOWY EW P3**

Skala  
**1:10 1:20**  
09.2013

|              |  |         |            |
|--------------|--|---------|------------|
| Projektował: | mgr inż. Piotr Jakub Szepler<br>SLK.1727/PWOK/07 | Podpisy | Nr rys.    |
| Sprowadził:  | mgr inż. Łukasz Szepler<br>69/DOŚ/07             |         | <b>K-3</b> |