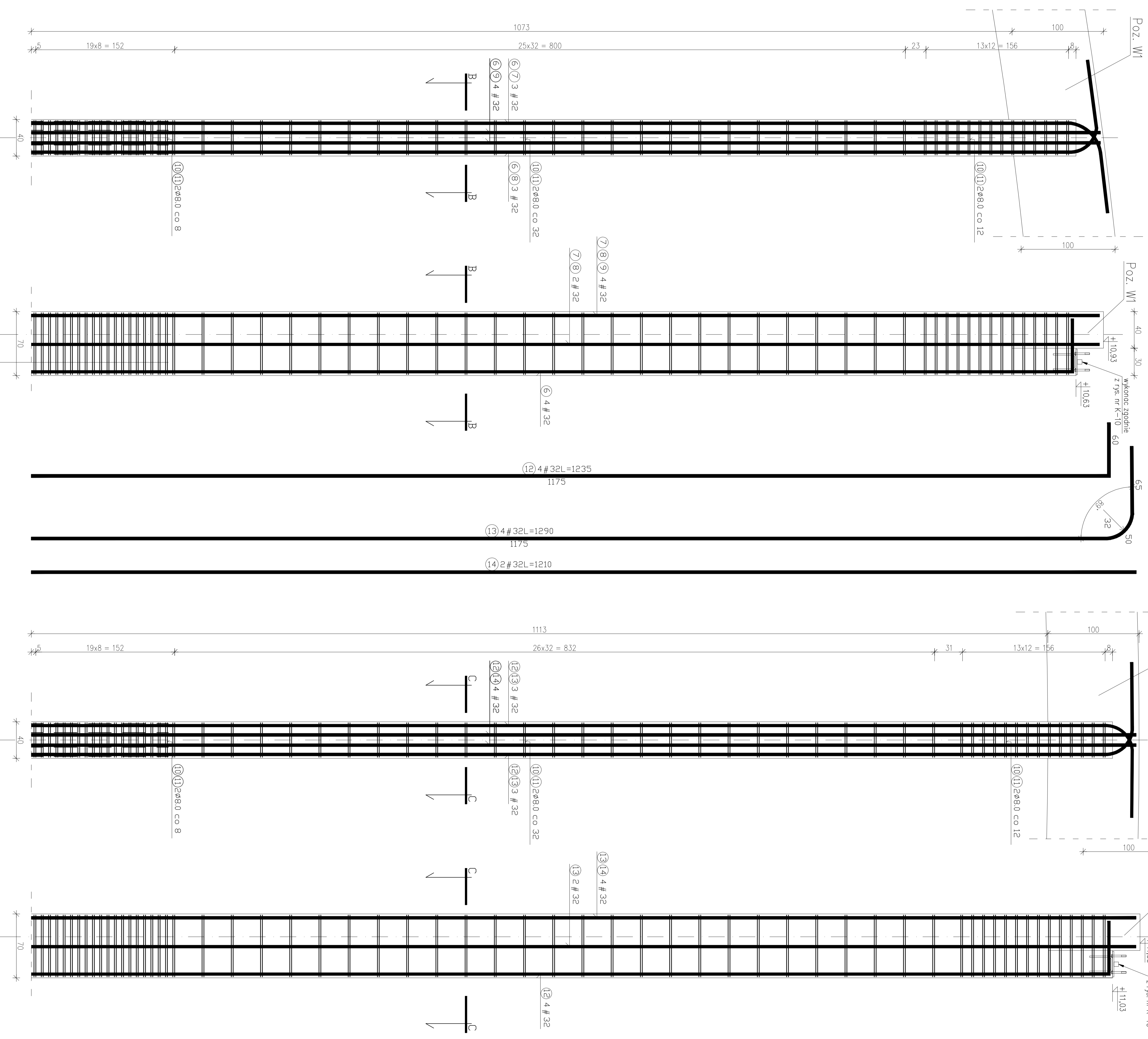
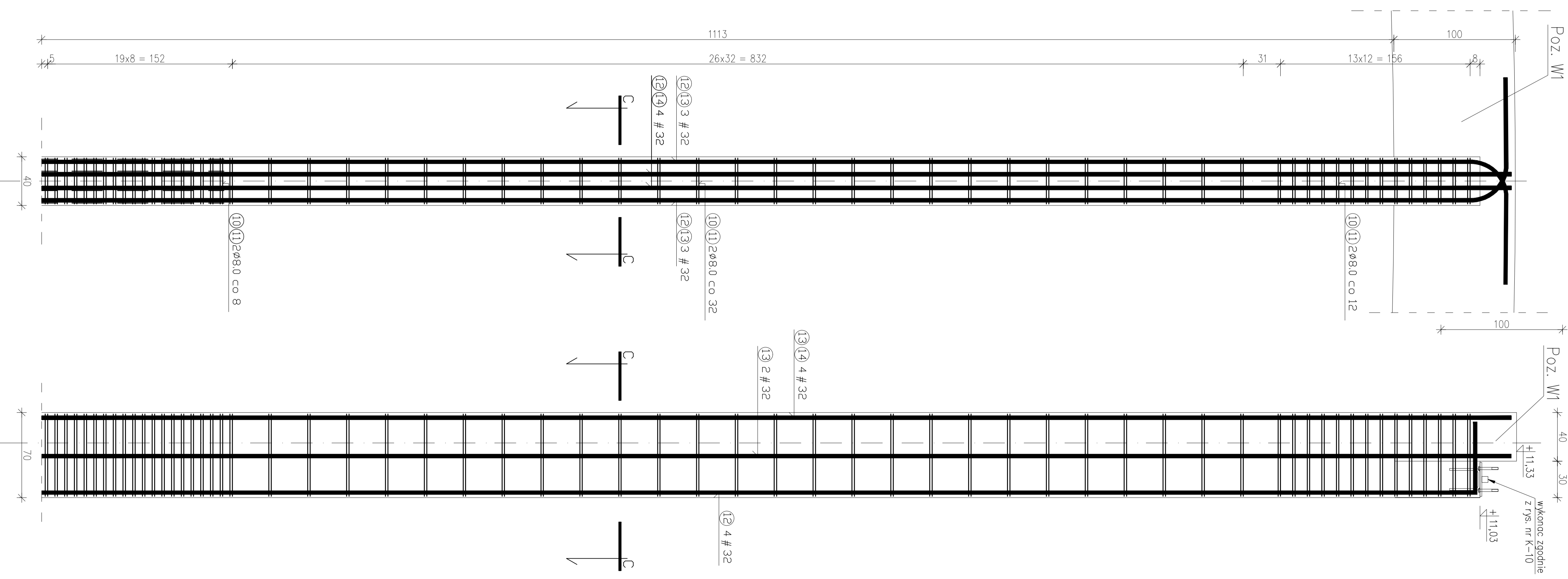


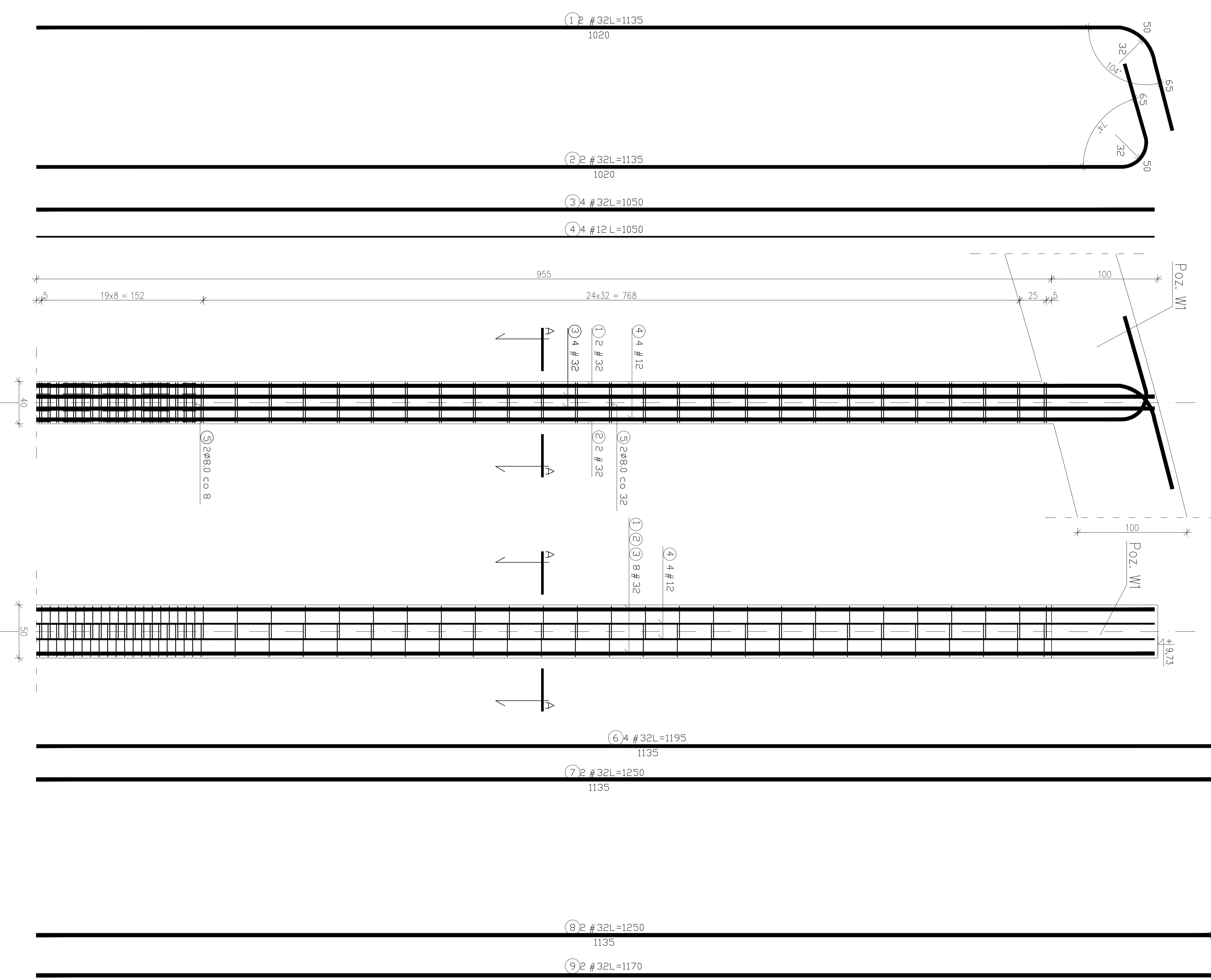
Poz. S6 x 4szt.



Poz. S7 x 1szt.



Poz. S5 x 4szt.



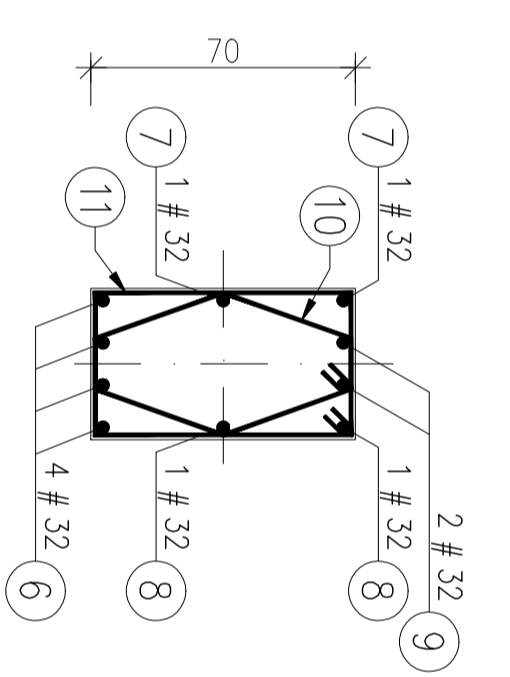
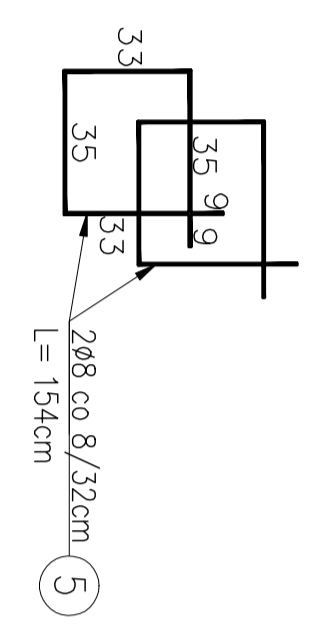
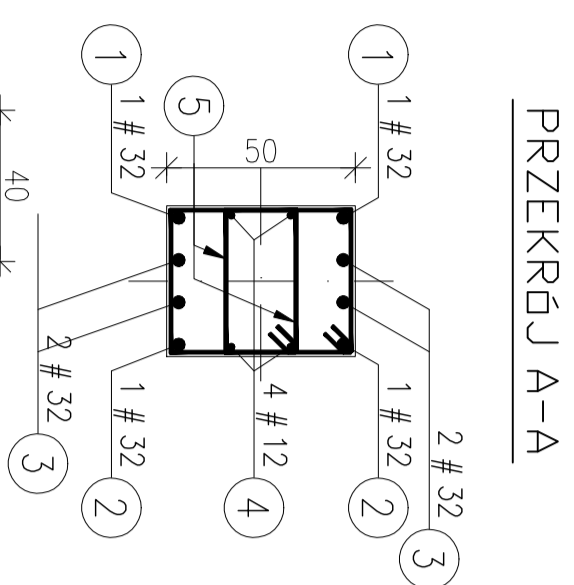
Beton C20/25 (B-25)

Stal:

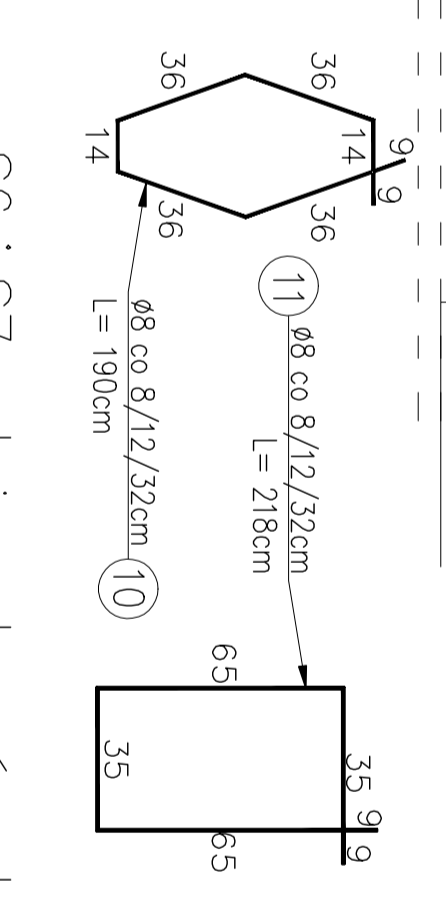
- zbrojenie główne (#): AIIIIN – B500SP Epstal
- strzemiono (Ø): A1 – St3S

UWAGA:

- Stupy z poz. S6 i S7 należy wykonać z dużę precyzją, dopuszczalne odchyłki główne stępów to ±1,0cm
- w przypadku łączenia prętów na długości należy stosować zaskład:
 - # 32 – zaskład: min 150cm
 - # 12 – zaskład: min 60cm



PRZEKROJ B-B



PRZEKROJ C-C

Nazwa: MIA Górną		Data: 2023-09-15	
Adres: ul. Koszalińska 12		Miejscowość: Warszawa	
Kod pocztowy: 00-610		Telefon: 22 638 12 34	
Fax: 22 638 12 35		E-mail: biuro@mia.gov.pl	
Strona: 1 z 1		Data wydruku: 2023-09-15 10:30	